



2012
Galerien
in *Hamburg*
HERBST | WINTER 2012

Hamburg
Galleries
AUTUMN | WINTER 2012

ERNST BARLACH HAUS
KUNST, DIE MICH ANGEHT



© Tony Cragg, Foto: Andreas Weiss

TONY CRAGG – Against the grain
bis 30. September 2012

Ernst Barlach Haus – Stiftung Hermann F. Reemtsma
Jenischpark, Baron-Voght-Straße 50a, 22609 Hamburg

ERNST BARLACH HAUS
KUNST, DIE MICH ANGEHT



© VG Bild-Kunst, Bonn, Foto: Olaf Bergmann

»Farben sind Feste für die Augen«

EMIL SCHUMACHER zum 100.
14. Oktober 2012 – 27. Januar 2013

Dienstag bis Sonntag 11–18 Uhr
www.barlach-haus.de

Das Bucerius Kunst Forum
ist eine Einrichtung der



Walter Zimmerle, 1997, Privatsammlung, © VG Bild-Kunst, Bonn 2012

Matta. Fiktionen

22. 9. 2012 – 6. I. 2013

Die Ausstellung wird gefördert von:



Bankhaus Lampe



Lampe Asset Management



Liebe Freunde der Kunst,

Galerien für Hamburg e.V.

möchte Ihnen zum 8. Mal in Form eines kompakt bebilderten Booklets die Ausstellungsvielfalt dieser Stadt präsentieren. Unsere kleine Publikation will Sie auf die anspruchsvoll und anregend eingerichteten Ausstellungen aufmerksam machen sowie auf die Aktivitäten der hanseatischen Galerielandschaft im Herbst und Winter 2012/2013. Sie bietet Ihnen räumliche und inhaltliche Orientierung – auch für den englischsprachigen Besucher der Hansestadt. Aktualisierungen finden Sie jederzeit auf unserer Internetseite

www.galerien-in-hamburg.de

Die Privatgalerien machen ein öffentliches Angebot für alle Interessierten. Nutzen Sie dieses Angebot auf mehr als 6000 m² Ausstellungsfläche. Viel Inspiration beim Schauen, wünscht Ihnen
Galerien für Hamburg e.V.

Dear art lovers,

Galerien für Hamburg e.V. (Association of Galleries for Hamburg)

presents the range of art spaces in this city once again in the format of a richly illustrated booklet. Our small publication would like to draw your attention to the challenging and inspiring exhibition programming as well as to the activities of the Hanseatic gallery scene in autumn and winter 2012/2013. The booklet offers improved directions to locations as well as to content. You will find further updates on our homepage

www.galerien-in-hamburg.de

The commercial galleries offer all enthusiasts rich experiences throughout 6000 sqm of exhibition space. Come, be inspired and visit **Galerien für Hamburg e.V. (Galleries for Hamburg)**

„Ein Künstler, der viel Geld für seine Bilder bekommt, muss nicht unbedingt schlecht sein“,

behauptet auf selbstironische Art der Maler Markus Lüpertz (*1941). Gilt dann auch der Umkehrschluss, dass ein Künstler, dessen Bilder man nicht oder nur schwer verkaufen kann, nicht unbedingt gut sein muss? Zum Glück lässt sich nicht einmal definieren, auf welcher Ebene eine solche Bewertung getroffen werden könnte. Künstlerische Freiheit ist eine Form des Handelns, der Weg ihrer Manifestationen aus dem Atelier in die Öffentlichkeit meist mit einer – gänzlich anderen – Form des Handelns verbunden. Inspiration und Geld: seit jeher zwei machtvolle, antipodische Kräfte, die Menschen bewegen und über ein wie auch immer geartetes Handeln miteinander verknüpfen. Kunst ist dabei eine Möglichkeit, dem Geld eine attraktive Form zu geben. Der Künstler wählt seine Form des Ausdrucks und der Mitteilung. Der Sammler zeigt mit dem Erworbenen seinen Kunstsachverstand, aber eben auch, was ein anderer über ihn verstehen soll. Dem Künstler darf es – nach unserer Vorstellung vom frei Gestaltenden – in seinem Schaffen natürlich nicht um die Vermarktung gehen. So braucht es Allianzen, die den Werken den Weg in eine interessierte Öffentlichkeit bahnen. Der Kunstmarkt wird von den (vermeintlich) erfolglosen Künstlern verteuert und von den (vermeintlich) erfolgreichen gnädig als notwendiges Übel akzeptiert. Aber fast immer führt der spätere Weg in die Kunstvereine, in die Museen und weltweiten Biennalen und Triennalen über die sich individuell profilierenden privaten Galerien. Sie sind – mit Verlaub gesagt – die Trüffelschweine der Szene, die sich permanent neu orientieren und noch ungesehene Positionen finden müssen. Das geschieht auf eigenes unternehmerisches Risiko, ohne Netz und subventionierten, doppelten Boden. Erst wenn sie ihre Entdeckungen gut präsentiert und erste Sammlerkontakte aufgebaut haben, trauen sich vielfach die Institutionen.

So eint die Galerien ihre Initiative, aus der vielfältigen, gegenwärtigen Kunstproduktion stets neue innovative Positionen heraus zu finden und in einen Präsentationsrahmen zu stellen. Durch ihren Einsatz gewinnt nicht zuletzt auch die Stadt an Profil und lockt ein ebenso interessiertes



Foto: Stefan Malzkorn

Dazu gehört auch die griffelkunst, die sich zum Ziel gesetzt hat, ebenfalls noch Junges und Unbestätigtes in der Kunst aufzuspüren und ihren Mitgliedern vorzustellen. Mit einer Hand voll Interessierter als basisdemokratischer Kunstverein 1925 gegründet, verfügt sie heute bundesweit über fast 4500 Mitglieder, die zweimal im Jahr unter ausgesuchten zeitgenössischen Positionen Graphiken oder Photographien auswählen können. Als eine „Schule des Sammelns“ war die griffelkunst in Hamburg zur Zeit der Weimarer Republik entstanden und hat dieses Modell in ungebrochener Popularität beim Publikum längst überregional etabliert.

Das Interesse an junger Kunst ist riesig und scheint stetig zu wachsen – wer sich hier wach und angeregt orientieren möchte, dem sei auch das Flanieren in den Kunst-Quartieren ans Herz gelegt.

Ein anregendes „Trüffelsuchen“ in den aktuellen Ausstellungen wünscht Ihnen

Dr. Dirk Dobke

Geschäftsführer
Griffelkunst-Vereinigung Hamburg e.V.

wie interessantes Publikum. Hamburg verfügt aktuell über die stolze Zahl von mehr als 50 Galerien und das Spektrum hat sich in den letzten zehn Jahren zudem erfrischend verjüngt. Diese breite Vielfalt spiegelt auch wider, wie nah die Vermittlerebene an die Lebens- und Arbeitsbedingungen der Künstler geknüpft bleibt.

Die lebendige Gestaltung des Kunst-Zeigens und Mit-Kunst-Handelns profitiert aber auch von jenem Fundament, das die traditionellen Institutionen in Hamburg über viele Jahre gelegt haben.

Hamburgs Galeristen heißen Sie willkommen!

Saison-Start
Herbst-Winter
2012/2013



OBERN VON LINKS: Ulrike Haase-Remé, Galerie am Michel; Angela Holzhauser, galerie holzhauer hamburg; Hilaneh von Kories, Galerie Hilaneh von Kories; Robert Morat, Robert Morat Galerie; Mikiko Sato, Mikiko Sato Gallery; Ruth Sachse, Ruth Sachse | Kunst der Gegenwart; Ingo Lütjens, ArtChina Gallery; Sandra Kramer, Galerie Kramer Fine Art; Ralf Krüger, Feinkunst Krüger; Magnus P. Gerdsen, Galerie Magnus P. Gerdsen; Ben Link, Vicious Gallery; Monika Mohr, Photography Monika Mohr Galerie; Anne Moerchen, Galerie Anne Moerchen; Thomas Levy, LEVY; Nils Schoenholtz, galerie hamburgér kunstprojekt; Mathias Güntner, Galerie Mathias Güntner; Heike Hinkelmann, Galerie Heike Hinkelmann; Hans Brockstedt, Galerie Brockstedt; Arne Lösekann, xpon-art; Jan D. Menssen, Galerie Menssen.

UNTEREN VON LINKS: Sebastian Reuss, Dorothea Schlueter Galerie; Diane Kruse, Diane Kruse Galerie; Carolyn Heinz, galerie carolyn heinz; Melike Bilir, Galerie Melike Bilir; Nora Sdum, Dorothea Schlueter Galerie; Kai Erdmann, power galerie; Enno Wallis, polarraum; Frank Breker, Galerie Oel-Früh; Erika Davidavicius, mare Liberum; Martina Siekiera, Udo Lindenberg & more Walentowski Galerie; Marion Zimmermann, Marziart Internationale Galerie; Gabriele von Loeper, Galerie Gabriele von Loeper; Katja Kalkbrenner, knGalerie; Astrid Prühs, Galerie im Elysée; Nils Grossien, Witte Trash Contemporary; Dr. Nanna Preußners, Schaltwerk Kunst · Galerie Nanna Preußners; Andrée Steir-Semler, Holger Priess, Elena Winkel, Renate Kammer, Siegfried Sander, Vera Munro und andere waren zum Fototermin leider verhindert.

Die Dame mit der Kamera

In Hamburg ist kulturell nichts los. Wer im Kunstbetrieb wirklich etwas erleben will muss nach Berlin. Das ist eine in der Szene immer noch zu hörende Meinung.

Wenn ISABEL MAHNS-TECHAU aber ihre Fotos zeigt, wird schnell sichtbar: es ist anders. Sie, eine Institution der hanseatischen Kulturgesellschaft, hat alles Bedeutende in ihren Bildern festgehalten, unaufgeregt, fast nüchtern, jedoch immer mit äußerster Sorgfalt, gleich, ob es sich um einen Schnappschuss oder ein inszeniertes Foto handelt.

Alle bekommt sie vor die Kamera: Mäzene, Museumsleiter, Galeristen, Ausstellungsmacher, Künstler, Sammler. Die Akteure zeigen eine hohe Präsenz. Die Fotografin macht klar, diese Menschen stehen für ihr Engagement, sind Triebfedern der kulturellen Entwicklung in der Stadt und spiegeln die enorme Vielfalt der Aktivitäten wieder.

Kunst ersetzt nicht Politik. Aber sie kann Katalysator eines kulturellen Wandels sein und gesellschaftliche Entwicklungen stimulieren. Die vielen Fotos – nein, eigentlich die vielen Menschen auf den Fotos, so wie Isabel Mahns-Techau sie zeigt, machen Mut, weil sie die Wirksamkeit solcher Zusammenhänge auch erkennen lassen. So ist es ihr Verdienst, dies mit ihren Bildern sichtbar zu machen.

Die angesehene, nicht nur in Hamburg geschätzte Fotografin, ist unermüdlich unterwegs – und das schon immer. Charmant, selbstbewusst, überschreitet sie Grenzfälle zwischen den verschiedenen Kunstwelten. In experimentellen Räumen ist sie ebenso zu Hause wie an etablierten Orten.

Sie kennt jeden, einerlei ob arriviert oder Newcomer. Und vor allem: jeder kennt sie. Die Dame mit der Kamera ist aus der Kunstszene Ham-



Isabel Mahns-Techau | Selbstportraet im Fahrstuhl

burgs nicht wegzudenken. Niemand kann ihr widerstehen. Warum? Weil sie nicht die kühl distanzierte Beobachterin gibt, sondern ganz selbstverständlich dazu gehört. So soll es bleiben.

Ulla und Heinz Lohmann,

C15 SAMMLUNG ULLA UND HEINZ LOHMANN

Tipp!

Der neue Foto-Katalog „Kunstszene Hamburg“ von Isabel Mahns-Techau dokumentiert mit 500 Fotos einen Ausschnitt der bildenden Kunst in Hamburg. In 10 Kategorien eingeteilt, werden Künstler, Galeristen, Kunstsammler, Mäzene, Vernissagengäste, Architekten, Fotografen etc. fotografisch vorgestellt. Zu erhalten ist der Katalog bei Sautter und Lackmann, Multiple Box, Deichtorhallen, Kunsthalle, Kunstverein und in div. Galerien. (20 Euro/168 Seiten)

Am 12. Oktober 2012, 19 Uhr, lädt die Galerie Rose, Großer Burstah, noch einmal zu einer Präsentation der „Kunstszene Hamburg“ ein. Ein Gruppe befreundeter Musiker begleitet den Abend.

PROGRAMM
SEPTEMBER 2012 – FEBRUAR 2013

DEICHTOR
HALLEN
INTERNATIONALE KUNST
UND FOTOGRAFIE
HAMBURG

HALLE FÜR AKTUELLE KUNST

EINTRITT FREI!

ANTONY GORMLEY
HORIZON FIELD HAMBURG
27. APRIL – 9. SEPTEMBER 2012

ANSELM REYLE
1. NOVEMBER 2012 – 20. JANUAR 2013

HAUS DER PHOTOGRAPHIE

ALBERT WATSON VISIONS
FEAT. COTTON MADE IN AFRICA
14. SEPTEMBER 2012 – 6. JANUAR 2013

MUT EIN FOTOGRAFIE-PROJEKT
19. JANUAR – 3. MÄRZ 2013

GUTE AUSSICHTEN
JUNGE DEUTSCHE FOTOGRAFIE
2012/2013
25. JANUAR – 3. MÄRZ 2013

SAMMLUNG FALCKENBERG HAMBURG-HARBURG

DIE BILDERKAMMER
DES BRUNO SCHULZ
27. JUNI – 9. SEPTEMBER 2012

MONICA BONVICINI ZEICHNUNGEN
DESIRE DESIESE DEVISE
7. SEPTEMBER – 18. NOVEMBER 2012

SAMMLUNG HAUBROK
8. DEZEMBER 2012 – 24. MÄRZ 2013

WWW.DEICHTORHALLEN.DE

Sautter + 
Lackmann
FACHBUCHHANDLUNG

KUNST

ARCHITEKTUR /
STÄDTEBAU

GRAFIKDESIGN

PRODUKTDESIGN

FOTOGRAFIE

FILM

GARTEN- UND
LANDSCHAFTSARCHITEKTUR

MODE / TEXTILIEN

KUNSTHANDWERK /
ANTIQUITÄTEN

ARCHÄOLOGIE

THEATER / TANZ



Admiralitätstraße 71-72 . 20459 Hamburg
Telefon +49 (0)40 - 37 31 96 . Fax +49 (0)40 - 36 54 79
www.sautter-lackmann.de . info@sautter-lackmann.de
ÖFFNUNGSZEITEN Mo bis Fr 10.00 - 19.00 Uhr . Sa 11.00 - 18.00 Uhr



INHALT UND ÜBERSICHT GALERIEIN IN HAMBURG

Ernst Barlach Haus | S. 02 - 03 Anzeige
Bucerius Kunst Forum | S. 04 Anzeige
Editorial | S. 05
Grußwort | S. 06 - 07
Willkommen bei
Hamburgs Galeristen | S. 08 - 09
Kunstszene Hamburg | S. 10 - 11
Deichtorhallen | S. 12 Anzeige
Sautter + Lackmann | S. 13 Anzeige
U-Bahn Plan Hamburg | S. 14 - 15
Inhalt Galerien in Hamburg | S. 16 - 17

ZENTRUM ALTSTADT

Plan + Kunst im öffentl. Raum | S. 18 - 20
Galerie Borchardt | S. 21
Galerie Commeter | S. 22
Conradi | S. 23
Capillaro Photokunst | S. 24 Anzeige
galerie carolyn heinz | S. 25
Saisonstart Galerien in Hamburg | S. 26 Anzeige
Galerie Hengevoss-Dürkop | S. 27
Galerie Renate Kammer
architektur und kunst | S. 28 - 29
Hamburger Kunstverein | S. 30 Anzeige
Galerie Kramer Fine Art | S. 31
mare Liberum
Hansaplatz 8, 20099 Hamburg
Robert Morat | Galerie | S. 32
Persiehl & Heine | S. 33
Flo Peters Gallery | S. 34
Galerie PopArtPirat | S. 35
power galerie
Hopfensack 14, 20457 Hamburg
Galerie Rose
Großer Burstah 36, 20457 Hamburg
Ruth Sachse |
Kunst der Gegenwart | S. 36 Anzeige

Mikiko Sato Gallery
Japanese Contemporary Art | S. 37
Udo Lindenberg & more
Walentowski Galerie | S. 38
Felix Judd Buchhandlung | S. 39 Anzeige
Saisonstart Galerien in Hamburg | S. 40 Anzeige
White Trash Contemporary | S. 41
xpon-art
Repsoldstraße 45, 20097 Hamburg

ZENTRUM NEUSTADT

Plan + Kunst im öffentl. Raum | S. 42 - 44
Galerie Abrahams | S. 45
Galerie Katharina Bittel | S. 46
Galerie Melike Bilir
Admiralitätstraße 71, 20459 Hamburg
Galerie Jürgen Becker
Admiralitätstraße 71, 20459 Hamburg
galerie carstensen | S. 47
FREELENS Galerie | S. 48
Hamburger Galerie | S. 49 Anzeige
Galerie Karin Guenther
Admiralitätstraße 71, 20459 Hamburg
Galerie Mathias Güntner | S. 50
Rialto | S. 51 Anzeige
Galerie Herold |
Norddeutsche Kunst | S. 52
heliumcowboy artspace
Bäckerbreitergang 75, 20355 Hamburg
Feinkunst Krüger | S. 53
Marinehof | S. 54 Anzeige
gutmann. design | S. 54 Anzeige
kulturreich Galerie Hamburg
Wexstraße 28, 20355 Hamburg
MULTIPLE BOX | S. 55
Holger Priess * Galerie
Admiralitätstraße 71, 20459 Hamburg
Produzentengalerie Hamburg | S. 56
Galerie Sfeir-Semler | S. 57

Diane Kruse Galerie
Admiralitätstraße 71, 20459 Hamburg

LEPPENDORF, ROTHERBAUM, EIMSBÜTTEL

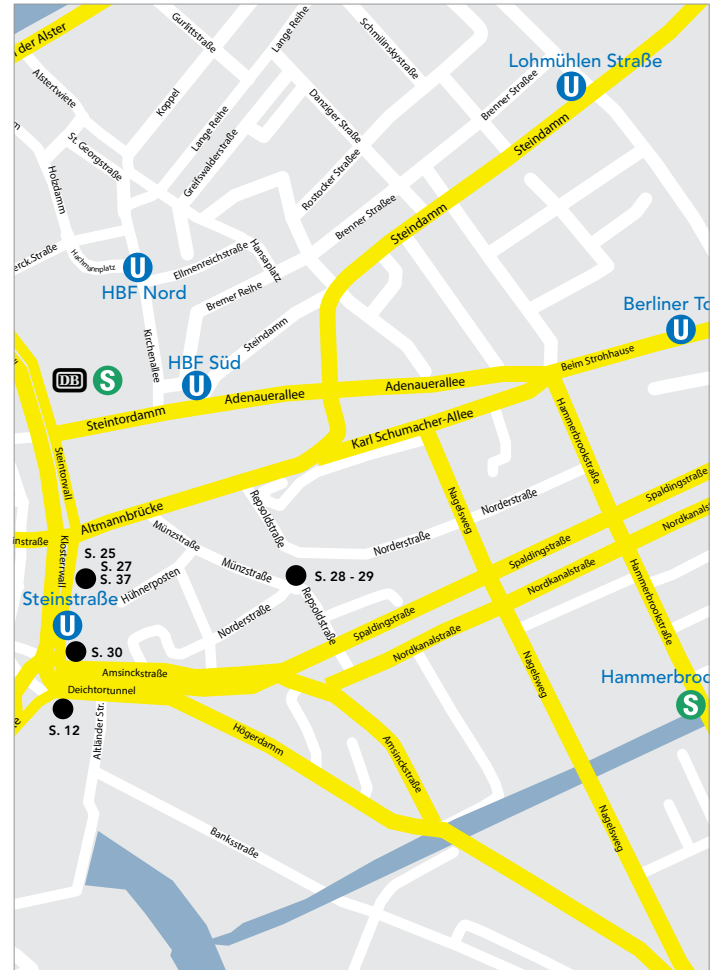
Plan + Kunst im öffentl. Raum | S. 58 - 60
+ art gallery | S. 61
apollo 9, galerie für kunst und design
Isestraße 89, 20149 Hamburg
Galerie Brockstedt | S. 62
Galerie Lehmweg 33 | S. 63 Anzeige
Galerie im Elysée | S. 64
Brigitte Garde Galerie & Kunstbureau | S. 65
Galerie Magnus P. Gerdsen | S. 66 - 67
Galerie KUNSTCLUB HAMBURG | S. 68
KN Galerie
Bieberstraße 3, 20146 Hamburg
Kunsthaus an der Alster | S. 69 Anzeige
LEVY | S. 70
Galerie Gabriele von Loeper
Eppendorfer Landstraße 44, 20249 Hamburg
Galerie Anne Moerchen | S. 71
Photography
Monika Mohr Galerie | S. 72 - 73
Galerie Vera Munro | S. 74
CraftZeu | S. 75 Anzeige
Osterwalder's Art Office | S. 76
Schaltwerk Kunst · Galerie
Nanna Preußners | S. 77
Galerie Barbara Vogt | S. 78
Marziart, Internationale Galerie | S. 79
Galerie Morgenland | S. 80 Anzeige
georgmolitoris galerie | S. 81
Galerie Christian Zwang | S. 82
Galerie Art Grand Club | S. 83 Anzeige
ALTONA
Plan + Kunst im öffentl. Raum | S. 84 - 86

Galerie Borsseanger | S. 87
Galerie Chaco | S. 88
Dorothea Schlueter Galerie | S. 89
Galerie Elbchausee | S. 90
galerie holzhauer hamburg | S. 91
Galerie Hilaneh von Kories | S. 92 - 93
Niklas Schechinger Fine Art | S. 94
Galerie und Verlag St. Gertrude | S. 95
Vicious Gallery
Kleine Freiheit 46, 22767 Hamburg
wagnerkunstmanagement im penthouse | S. 96
Atelier Godja Momen | S. 97 Anzeige
Photo Kunst Raum | S. 98 Anzeige

ANDERE STANDORTE

Plan + Kunst im öffentl. Raum | S. 99 - 100
Ruth Sachse |
Kunst der Gegenwart | S. 101 Anzeige
Elke Dröscher Kunstraum Falkenstein
Grotiusweg 79, 22587 Hamburg
Galerie FASZINATION ART | S. 102
galerie hamburger kunstprojekt | S. 103
Galerie Menssen | S. 104
M. Poliza Photography | S. 105 Anzeige
Galerie am Michel | S. 106
KunstHaus am Schühberg | S. 107 Anzeige
WCW Gallery,
Mokrystraße 5, 21107 Hamburg
Kalender Eröffnungen | S. 108 - 109
Künstler | S. 110 - 114
Impressum | S. 115
Notizen | S. 116 - 119
Saisonstart Galerien in Hamburg | S. 120 Anzeige
Die Drostei | S. 121 Anzeige
Art mapp | S. 122 Anzeige
Affordable Artfair | S. 123 Anzeige
VAN HAM | S. 124 Rückseite Anzeige

- Alle Angaben ohne Gewähr -



Altstadt

Standort: Ida-Ehre-Platz

HANS-JOACHIM FRIELINGHAUS

(*1937)

Oft benutzt als Werbefläche oder Hängevorrichtung steht auf dem Ida-Ehre-Platz – im Zentrum der Altstadt an der Mönckebergstraße – seit 1975 eine abstrakte Stahlplastik (Ohne Titel) des Hamburger Künstlers Hans-Joachim Frielinghaus, an der täglich Tausende vorbeieilen. Doch es lohnt sich ein innehaltender Blick, denn das rostfreie Edelstahl-objekt spielt auf raffinierte Weise mit der Form eines geometrischen Körpers, des dreieitigen Prismas. Dabei bildet der Sockel, der formal von der Skulptur nur leicht abgesetzt ist, das erste, vollständige Prisma. Darüber ist – in doppelter Höhe – ein Prisma gesetzt, aus dem auf jeder der drei Seitenflächen eine Kreisform herausgeschnitten ist, so dass ein großes, rundes Loch entsteht. Aufgesetzt folgt ein Körper, der durch noch massivere Segment-Entnahmen fast gar nicht mehr als Prisma-Grundform zu erkennen ist und wie ein abgenagter Apfel wirkt. Als vierten und letzten Teil wiederholt der Künstler das zweite, ausgehöhlte Prisma und schneidet ihm

zwei ganze Ecken ab, so dass sich die Form in den Himmel öffnet. Frielinghaus gewann in den 70er Jahren mit diesem Prinzip, Großobjekte aus sich wiederholenden geometrischen Grundformen aufzubauen, nicht nur den Wettbewerb um die Platzgestaltung in der City, sondern auch zwischen den Universitätsgebäuden am Dammtor (Von-Melle-Park).



Foto + Text: Charlotte Brinkmann



Heiko Zahlmann | Detail: Wandinstallation, 2011, © Galerie Borchardt

Hopfensack 19
20457 Hamburg
Phone +49 40 - 388 988
info@galerie-borchardt.de
www.galerie-borchardt.de
Tue - Fri 12 - 6 pm
Sat 11 am - 4 pm
U + S Jungfernstieg
U1 Meißberg

PROGRAMM | PROGRAM
 Kunst der Gegenwart
 Contemporary Fine Art

KÜNSTLER DER GALERIE |
GALLERY ARTISTS

Axel Anklam (D) | Rolf Bergmeier (D) | Moritz Götze (D) | Helle Jetzig (D) | Vivian Kahra (USA) | Toshiya Kobayashi (Japan) | Bodo Korsig (D/USA) | Seamus Nicolson (GB) | Udo Noeger (USA) | Robert Schad (F) |

Michael Schmeichel (D) | Johannes Speder (D) | Claudia Spielmann (D) | Rik van Iersel (NL) | Trak Wendisch (D) | Markus Willeke (D) | Heiko Zahlmann (D)

GALERIEPROFIL | GALLERY PROFILE

Galerie für internationale zeitgenössische Kunst mit dem Schwerpunkt ‚Kunst und Architektur‘.

Fine art gallery for international contemporary art with emphasis on ‚art and architecture‘.

VORSCHAU HERBST / WINTER |

PREVIEW AUTUMN / WINTER

Heiko Zahlmann

Sinn + Form

06.09.12 - 26.01.13

Opening reception

September 6th, 2012, 6 pm



Stephan Heggelke | Reiz der Stille, 2012, Acryl auf Leinwand, 200 x 150 cm

Bergstraße 11
20095 Hamburg
Phone +49 40 - 32 63 21
Fax +49 40 - 32 19 93
info@commeter.de
www.commeter.de
Tue - Fri 11 am - 6 pm
Sat 11 am - 4 pm
U3 Rathaus
U + S Jungfernstieg

PROGRAMM | PROGRAM
Kunst der Gegenwart
Contemporary Fine Art

KÜNSTLER DER GALERIE | GALLERY ARTISTS

Dorothee Bachem | Klaus Fußmann |
Stephan Heggelke | Jochen Hein |
Sybille Hermanns | Jonas Kötz |
Udo Lindenberg | Rupprecht
Matthies | Klaus Schweier | Zoyt

GALERIEPROFIL | GALLERY PROFILE

Galerie Commeter wurde 1821 als
erstes Kunsthaus in Hamburg ge-
gründet. Seither stellt die Galerie
zeitgenössische Malerei, Grafiken
und Skulpturen aus. Seit 2007 wird
das Programm durch Fotografien
der benachbarten Schwester-
Galerie Persiehl & Heine ergänzt.

Commeter was established in 1821
as the first Gallery in Hamburg.
Since that time the main focus is on
contemporary painting, graphics
and sculpture. Since 2007 also
Photography is on show in the
adjoining Gallery Persiehl & Heine

VORSCHAU HERBST / WINTER | PREVIEW AUTUMN / WINTER

Stephan Heggelke
Reiz der Stille
15.08.12 - 15.09.12

Heike Ollertz und
Edgar Herbst
Island
19.09.12 - 31.10.12

Jonas Kötz
Meine Jungs
Im Stilwerk Hamburg
17.10.12 - 15.12.12

Thomas Jeppe |
Ausstellungsansicht,
2012.
Courtesy
Curro & Poncho,
Guadalajara, Mexico



Schopenstehl 20
20095 Hamburg
Phone +49 40 - 469 66 645
office@galerie-conradi.de
www.galerie-conradi.de
Wed - Fri 12 - 6 pm
Sat 12 - 4 pm
U3 Mönckebergstraße

PROGRAMM | PROGRAM
Kunst der Gegenwart
Contemporary Art

KÜNSTLER DER GALERIE | GALLERY ARTISTS

Thomas Baldischwyler | Suse Bauer |
Cordula Ditz | Janine Eggert &

Philipp Ricklefs | Nadja Frank |
Philip Gaiser | Thomas Jeppe |
Sven Neygenfind | Thomas & Renée
Rapedius | Aalam Wassef |
Sebastian Zarius

VORSCHAU HERBST / WINTER | PREVIEW AUTUMN / WINTER

Thomas Jeppe
07.09.12 - 06.10.12

Suse Bauer
October 2012

Nina Hollensteiner
November 2012

CAPILLARO PHOTOKUNST

„Hier scheint die Welt Kopf zu stehen – oder der Kopf die Welt nicht mehr zu verstehen.“ FAZ

CAPILLARO ATELIER

Am Kaiserkaai 27
20457 Hamburg

Mobil 0179 / 69 33 080
und 0176 / 57 166 665
www.capillaro.de
info@capillaro.de

Öffnungszeiten
Sa – Mo 12 – 18 Uhr
und nach Vereinbarung

Mikes View, New York 2006
schwarz-weiß, Diasec ©
300 x 73 cm, 200 x 49 cm

Matthias Reinmuth | Tokio, 2011,
Öl und Acryl auf Leinwand,
220 x 200 cm

galerie carolyn heinz



Klosterwall 13
20095 Hamburg
Phone +49 40 - 28 78 29 19
Mobile +49 176 - 48 19 47 09
ch@galeriecarolynheinz.de
www.galeriecarolynheinz.de
Wed - Fri 12 - 7 pm
Sat 12 - 4 pm
and by appointment
U1 Steinstraße
S + DB Hamburg HBF
Bus HBF/Mönckebergstraße

PROGRAMM | PROGRAM
Gegenwartskunst
Contemporary Fine Art

KÜNSTLER DER GALERIE |
GALLERY ARTISTS
Bodo Baumgarten | Reinhold
Engberding | Philipp Fürhofer |

Moritz Hasse | Peter Nikolaus
Heikenwälder | José Carlos
Izquierdo | Astrid Köppe | Esther
Naused | Hanna Nitsch | Matthias
Reinmuth | Yin Meng u.a.

VORSCHAU HERBST / WINTER |
PREVIEW AUTUMN / WINTER

Matthias Reinmuth
Die Welt ist nicht genug
Malerei

07.09.12 - 13.10.12
Saisonstart Hamburg:
Opening reception
September 6th, 2012, 6 pm

Moritz Hasse // Jens Hanke
October / November 2012

Margret Eicher
December 2012 / January 2013

Saison-
start
6. – 9.9.
2012

GALERIEN IN HAMBURG
www.saisonstart-hamburg.de
www.galerien-in-hamburg.de

Im Galeriehaus Hamburg
Klosterwall 13
20095 Hamburg
Phone +49 40 - 30 39 33 82
Fax +49 40 - 30 39 33 83
galerie@hengevossduerkop.de
www.hengevossduerkop.de
Wed - Fri 12 - 6 pm
Sat 12 - 2 pm
and by arrangement
S + DB Hamburg HBF
Bus HBF/Mönckebergstraße
U1 Steinstraße

PROGRAMM | PROGRAM
Internationale Kunst der Gegenwart
Contemporary Fine Art

**KÜNSTLER DER GALERIE |
GALLERY ARTISTS**

Dirk Brömmel | Amina Broggi |
Doris Bühler | Marco Eberle |
Bea Emsbach | Claudia Hoffmann |
Zwelethu Mthethwa | Martin
Schneider | Shahram Shahmiri |
Ransome Stanley | Llaura I. Sünnner |
Cony Theis

Galerie Hengevoss-Dürkop



Ransome Stanley | o.T., 2012, Oil on Canvas,
60 x 50 cm

**VORSCHAU FRÜHLING / SOMMER |
PREVIEW SPRING / SUMMER**

Ransome Stanley
Fremdenzimmer
Malerei und Zeichnung
06.09.12 - 20.10.12
Opening reception
September 6th, 2012, 6 pm

Cony Theis
Jagd
Mixed Media
27.10.12 - 01.12.12
Opening reception
October 26th, 2012, 6 pm

Art goes Christmas
07.12.12 - 31.01.13
Opening reception
December 6th, 2012, 6 pm

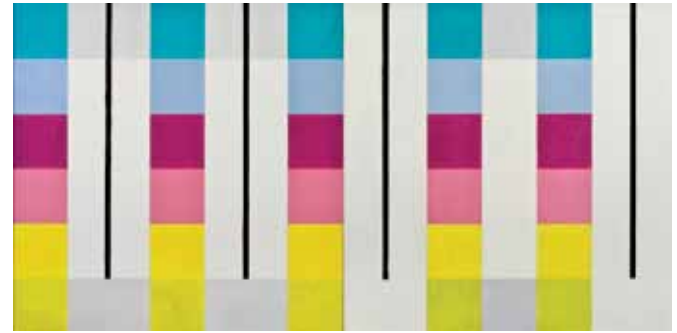


Claus Brunmann |
Ohne Titel, 2011,
Öl auf Leinwand,
120 x 91 cm

Münzplatz 11
20097 Hamburg
Phone +49 40 - 23 26 51
Fax +49 40 - 23 19 07
mail@galerierenatekammer.de
www.galerierenatekammer.de
Tue - Fri 12 - 6 pm
Sat 11 am - 3 pm
and by appointment

S Hamburg HBF
U1 + U3 Hauptbahnhof Süd
U2 Hauptbahnhof Nord

PROGRAMM | PROGRAM
Zeitgenössische Kunst
und Architektur
Contemporary Art and
Architecture



Gudrun Piper | Turm der kleinen Quadrate, 2007, Öl, Acryl auf Holz, 60 x 120 cm

**KÜNSTLER DER GALERIE |
GALLERY ARTISTS**

Werner Berges | Claus Böhmler |
Monica Bohlmann | Ole Henrik
Hagen | Dietrich Helms | Manfred
Holtfrerich | Klaus Kumrow |
Max H. Mahlmann | R. R. Odenwald |
Gudrun Piper | Thomas Rieck |
Eun Nim Ro | Dieter Roth | Kai
Sudeck | Burkhard Vernunft | Beate
Wassermann | Günter Westphal |
Ludwig Wilding | So-Ah Yim

GALERIEPROFIL | GALLERY PROFILE

Die Galerie wurde 1966 in
Hamburg gegründet. Für die
Vermittlung von Konkreter und
Konstruktiver Kunst ist die Galerie
international bekannt.

The Gallery was founded 1966
in Hamburg. The Gallery gained
international reputation for the
procuration of Constructive and
Concrete Art.

**VORSCHAU HERBST / WINTER |
PREVIEW AUTUMN / WINTER**

Gudrun Piper
Malerei – konstruktiv-konkret
23.08.12 - 22.09.12

Claus Brunmann
Distorted memories of nature
28.09.12 - 27.10.12

Ludwig Wilding
Frühe Arbeiten – Visuelle Phänomene
04.11.12 - 01.12.12

Günter Westphal
Münzviertel –
Eine florale Dokumentation
06.12.12 - 29.12.12

Kiki Kogelnik
15. September – 30. Dezember 2012

Manuel Graf
15. September – 30. Dezember 2012

DER KUNSTVEREIN, SEIT 1817.

Klosterwall 23, 20095 Hamburg | www.kunstverein.de

Stefan Strübel – »Heimat«
27. September – 24. Oktober 2012

Jahresgaben 2012/13
25. November – 30. Dezember 2012

Galerie Kramer Fine Art



Silke Silkeborg | Anadyomene Nr2, 2011, Öl auf Leinwand, 40 x 90 cm

Altstädter Straße 13

20095 Hamburg

Phone +49 40 - 318 10 154

Mobile +49 176 - 430 63 148

mail@kramer-fine-art.de

www.kramer-fine-art.de

Tue - Fri 1 pm - 6.30 pm

Sat 1 pm - 4 pm

and by arrangement

S Hamburg HBF

U1 Hauptbahnhof Süd +

Steinstraße

U3 Mönckebergstraße

PROGRAMM | PROGRAM

Zeitgenössische Kunst

Contemporary Art

KÜNSTLER DER GALERIE |

GALLERY ARTISTS

Menno Fahl | Anna Gesting |

Henrik Hold | Patricia Huck |

Matthias Kanter | Svenja Maaß |

Malgorzata Neubart |

Silke Silkeborg | Bea Winkler

GALERIEPROFIL | GALLERY PROFILE

Die junge Galerie im Kontorhausviertel zeigt Arbeiten aufstrebender und bereits etablierter Maler, Bildhauer, Zeichner und konzeptuell arbeitender Künstlerinnen und Künstler.

The gallery in the Kontorhausviertel gallery district shows works of young emerging and already established contemporary painters, sculptors and conceptual working artists.

VORSCHAU HERBST / WINTER |

PREVIEW AUTUMN / WINTER

Silke Silkeborg

noch nicht und nicht mehr

07.09.12 - 02.11.12

Opening reception

September 6th, 2012, 6 pm

Svenja Maaß

fooop

09.11.12 - Januar 2013

Opening reception

November 8th, 2012, 7 pm



Christian Patterson | House at Night, 2010,
C-Print, 40 x 60 cm

Kleine Reichenstraße 1
20457 Hamburg
Phone +49 40 - 32 870 890
Fax +49 40 - 32 870 891
kontakt@robertmorat.de
www.robertmorat.de
Tue - Fri 12 - 6 pm
Sat 12 - 4 pm
and by appointment
U1 Meißberg
Metrobus 6 Brandstwiete

PROGRAMM | PROGRAM

Zeitgenössische Fotografie und
Fotografie des 20. Jahrhunderts
Contemporary photography and
photography of the 20th century

KÜNSTLER DER GALERIE | GALLERY ARTISTS

Jessica Backhaus | Peter Bialobrzeski |
Sebastian Denz | Markus Dorfmueller |
Elliott Erwit | Joakim Eskildsen | Peter
Granser | Oliver Heissner | Andreas
Herzau | Enver Hirsch | Thomas Hoep-
ker | Maziar Moradi | Andrew Phelps |
Simon Roberts | Henrik Spohler |
Bertien van Manen | Robert Voit

GALERIEPROFIL | GALLERY PROFILE

Das Programm wechselnder
Ausstellungen deutscher und inter-
nationaler Fotografen beschäftigt
sich hauptsächlich mit jungen,
neuen Positionen in der zeitgenös-
sischen Fotografie.

The Robert Morat Gallery shows
alternating exhibitions by German
and international photographers,
mainly focussing on young, new
positions in contemporary photo-
graphy.

VORSCHAU HERBST / WINTER | PREVIEW AUTUMN / WINTER

Christian Patterson
Redheaded Peckerwood
und Sound Affects
07.09.12 - 27.10.12
Opening reception
September 6th, 2012, 7 pm

Andreas Herzau
Moskau und andere neue Arbeiten
Andrew Phelps
Haboob
03.11.12 - 12.01.13
Opening reception
November 2nd, 2012, 6 pm

Michael Lange
Wald
19.01.13 - 06.03.13
Opening reception
January 18th, 2013, 6 pm



Heike Ollertz | Jokulsarlon, 2011, Fine Art Print, 60 x 80 cm

Bergstraße 11
20095 Hamburg
Phone +49 40 - 74 32 05 20
Fax +49 40 - 32 19 93
info@persiehl-heine.de
www.persiehl-heine.de
Tue - Fri 11 am - 6 pm
Sat 11 am - 4 pm
U3 Rathaus
U + S Jungfernstieg

PROGRAMM | PROGRAM
Fotografie der Gegenwart
Contemporary Photography

KÜNSTLER DER GALERIE | GALLERY ARTISTS

Mathias Bothor | Kenro Izu |
Beba Lindhorst | Sarah Moon |
Christian Schoppe | Doug and
Mike Starn | Gregor Törzs

GALERIEPROFIL | GALLERY PROFILE

Die Galerie wurde 2007 als
Schwester-Galerie der renommier-
ten Galerie Commeter gegründet
und hat sich auf zeitgenössische,
analoge Fotografie spezialisiert

The gallery was established in
2007 as a new branch of the
renowned Galerie Commeter
and is specialised in contemporary
analog photography

VORSCHAU HERBST / WINTER | PREVIEW AUTUMN / WINTER

Heike Ollertz und Edgar Herbst
Island
19.09.12 - 31.10.12

Flo Peters Gallery



Albert Watson | Waris Dirie, Morocco, 1992,
Archival pigment print, 76 x 61 cm. Signed,
titled and dated on verso

Chilehaus C
Pumpen 8
20095 Hamburg
Phone +49 40 - 30 37 46 86
Fax +49 40 - 30 37 46 88
info@flopetersgallery.com
www.flopetersgallery.com
Tue - Fri 10 am - 6 pm
Sat 11 am - 3 pm
U1 Meißberg

PROGRAMM | PROGRAM
Künstlerische Photographie
Fine Art Photography

KÜNSTLER DER GALERIE | GALLERY ARTISTS

Toby Burrows | Sebastian Copeland |
Alfred Eisenstaedt | Elliott Erwitt |
Andreas Feininger | Joachim Froese |
E.O. Hoppé | J.-H. Lartigue |
Saul Leiter | Herbert List |
Steve McCurry | Mark Seliger |
Albert Watson

GALERIEPROFIL | GALLERY PROFILE

Die Flo Peters Gallery ist eine internationale tätige Galerie für Fotokunst. In ihren Räumen im denkmalgeschützten Chilehaus präsentiert die Galerie in wechselnden Ausstellungen sowohl Klassiker der Schwarz-Weiß-Fotografie des 20. Jahrhunderts als auch herausragende zeitgenössische Werke.

Flo Peters Gallery, established in 2005, is an internationally active Gallery for fine art photography with an emphasis on 20th century black-and-white as well as extraordinary contemporary photography.

VORSCHAU HERBST / WINTER | PREVIEW AUTUMN / WINTER

Albert Watson
Morocco
September - Oktober 2012

in progress
Terry O'Neill

Burchardstraße 14
20095 Hamburg
Mobile +49 151 - 11 53 62 22
info@popartpirat.de
www.popartpirat.de
Wed - Fri 2.30 pm - 6 pm
Sat 12 - 4 pm
and by arrangement
DB + S Hamburg HBF
U1 Steinstraße +
Hauptbahnhof Süd

PROGRAMM | PROGRAM

Zeitgenössische Kunst,
aktuelle junge Positionen im Aufbau
Contemporary art,
young art positions in progress

KÜNSTLER DER GALERIE | GALLERY ARTISTS

Inna Artemova | Ellen DeElaine &
Mike MacKeldey | Anna Fiegen |
Ingrid Floss | Andreas Flügel |
Christian Holtmann | Till Julian Huss |
Joanna Jesse | Lev Khesin |
Sarah Kliegel | Tobias Köbsch |
Sandra Lange | Christian Muscheid |
Michael Peltzer | Marc Podwaczky |
Robert Sturmhoewel | Nadine Wölk

GALERIEPROFIL | GALLERY PROFILE
Spannende junge Kunst im
Traditionsumfeld des Chilehauses;
wechselnde Einzelausstellungen
und Werkauzüge der Künstler der
Galerie.

Exciting young art presented in a
gallery embedded in historic Chile-
haus architectural setting;
focus art presentations combined
with gallery artist's selection.

Galerie PopArtPirat



Tobias Köbsch | Ritual 02, 2011, Öl auf Leinwand, 125 x 85 cm

VORSCHAU HERBST / WINTER | PREVIEW AUTUMN / WINTER

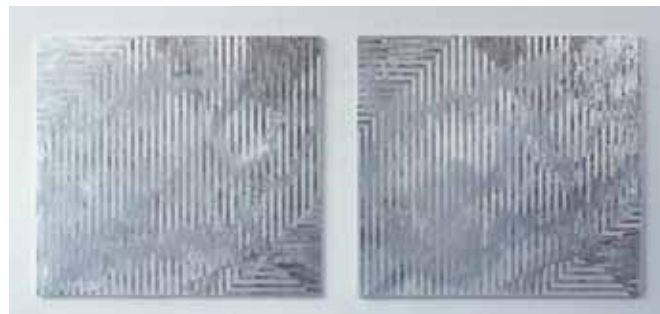
Till Julian Huss
Enlightments
Malerei / Video
06.09.12 - 12.10.12
Opening reception
September 6th, 2012, 6 pm

Tobias Köbsch
Gletscher
26.10.12 - 30.11.12
Opening reception
October 26th, 2012, 6 pm

KUNST AM BAU!
WIR ARBEITEN FÜR SIE!

www.galerie-ruth-sachse.de

Mikiko Sato Gallery Japanese Contemporary Art



Shisaku Horita | Franny and Zooney, 2012, Aluminium with metallic paint, 196 x 216 cm

Klosterwall 13
20095 Hamburg
Phone + 49 40 - 32 90 19 80
info@mikikosatogallery.com
www.mikikosatogallery.com
Tue - Fri 2 pm - 7 pm
and by arrangement
U1 Steinstraße +
Hauptbahnhof Süd

PROGRAMM | PROGRAM
Japanische Kunst der Gegenwart
Japanese Contemporary Art

KÜNSTLER DER GALERIE | GALLERY ARTISTS

Akihiro Higuchi | Toshifumi Hirose |
Shinsaku Horita | Kowa Ikeuchi |
Nobuyuki Osaki | Masanori Suzuki |
Hiroshi Takeda | Kenichiro Taniguchi |
Rikuo Ueda | Motoi Yamamoto |
Yuki Yamamoto

VORSCHAU FRÜHLING / SOMMER | PREVIEW SPRING / SUMMER

Shinsaku Horita
Das Unsichtbare Sehen
07.09.12 - 31.10.12
Opening reception
September 6th, 2012, 6 pm

Yuki Yamamoto
20.11.12 - 14.12.12
Opening reception
November 16th, 2012, 7 pm

Udo Lindenberg & more Walentowski Galerie



Udo Lindenberg | „Kein Bildnis machen“,
Acryl auf Leinwand, 220 x 180 cm



Armin Mueller-Stahl

Ballindamm 40
Europapassage, 2. OG
20095 Hamburg
Phone +49 40 - 40 18 57 05
Fax +49 40 - 40 18 57 09
hamburg@walentowski-galerien.de
www.galerie-europapassage.de
Mon - Sat 10 am - 8 pm
U + S Jungfernstieg
Bus Rathausmarkt

PROGRAMM | PROGRAM

Kunst der Gegenwart | Pop-Art
Contemporary Fine Art | Pop-Art

KÜNSTLER DER GALERIE | GALLERY ARTISTS

Udo Lindenberg | Peter Linnenbrink |
Devin Miles | Ekaterina Moré |
Armin Mueller-Stahl | James Rizzi |
sowie Borowski Glaskunst u.v.m.

GALERIEPROFIL | GALLERY PROFILE

Die "Udo Lindenberg & more
Walentowski Galerie" präsentiert
die Gemälde ihres Namenspatrons
und ausgewählte Werke
internationaler Künstler.

Ein vielseitiger und flexibler Kunst-
Service gehört ins Programm.

The „Udo Lindenberg & more
Walentowski Gallery“ presents
paintings of the artist which it is
named after and selected
masterpieces of international
artists. A versatile and flexible art-
service is part of their conception.

VORSCHAU FRÜHLING / SOMMER |

PREVIEW SPRING / SUMMER

Armin Mueller-Stahl
November 2012



FELIX JUD GMBH & Co. KG KUNSTHANDEL

NEUER WALL 13 · 20354 HAMBURG
TELEFON: (040) 34 34 09 · KONTAKT@FELIX-JUD.DE
WWW.FELIX-JUD.DE

MONTAG–FREITAG 10.00–18.30 UHR
SAMSTAG 10.00–16.00 UHR
AN DEN ADVENTSSAMSTAGEN 10.00–18.00 UHR

- PROGRAMM** Klassische Moderne · Norddeutsche Realisten · Künstlerbücher
- KÜNSTLER** Klaus Fußmann, Jochen Hein, Horst Janssen, Georg Schulz
- PROFIL** Wechselnde Ausstellungen neben aktuellem Buchhandel und Antiquariat in einer der schönsten Buchhandlungen Europas.
- VORSCHAU** „Sinnliche Oberflächen – Malerei trifft Keramik“
Bilder von Nicola Hanke und Keramik der Bauhaus-Zeit.
19.09. bis 10.10.2012. Eröffnung am 19.09.2012 um 19.00 Uhr.
Klaus Fußmann Neue Bilder



NICOLA HANKE
o. T. 2008, Öl auf Leinwand, 120 x 120 cm



GEWÄCKDOSE, um 1930
Manufaktur Meissen, ca. 12 x 18 cm

Saison-
start
6. – 9.9.
2012

GALERIEN IN HAMBURG
www.saisonstart-hamburg.de
www.galerien-in-hamburg.de

WHITE TRASH CONTEMPORARY



Giovanni Castell | Room by the sea, 2012, lambda-print auf Dibond, 150 x 120 cm

Neue Burg 2
20457 Hamburg
Phone +49 40 - 36 09 99 35
infowtc@mac.com
www.whitetrashcontemporary.com
Wed - Fri 1 pm - 7 pm
Sat 12 - 4 pm
and by arrangement
U3 Rathaus
Bus Rathausmarkt

PROGRAMM | PROGRAM
Kunst der Gegenwart
Contemporary Fine Art

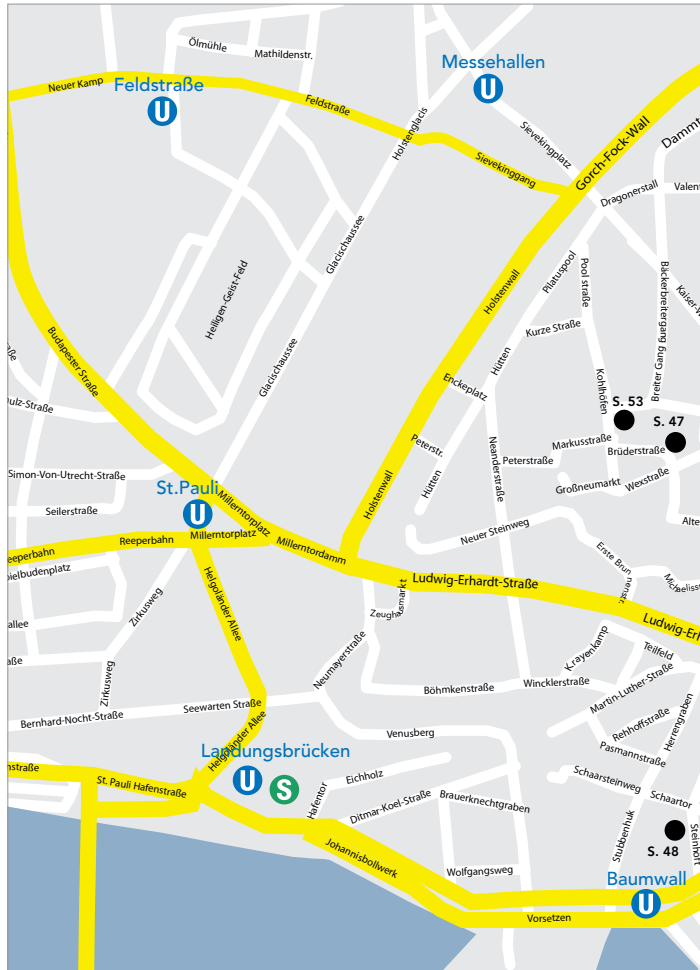
KÜNSTLER DER GALERIE |
GALLERY ARTISTS
Jerry Berndt | Fernando de Brito |
Michael Dörner | Daniel Hörner |

Lilli Kuschel | Seok Lee | Judy Linn |
Benjamin Mastaglio | Mariella
Mosler | Nik Nowak u.a.

VORSCHAU HERBST / WINTER |
PREVIEW AUTUMN / WINTER
Wasser
Jochen Hein, Fernando de Brito,
Virginie Mossé, Baldur Burwitz,
Giovanni Castell, Henry Reinke,
Jason Glasser, Leonhard Sandrock
07.09.12 - 13.10.12
Opening reception
September 6th, 2012, 7 pm

Kommende Ausstellungen:
Fernando de Brito

www.whitetrashcontemporary.com



Neustadt

Standort: Schaartor, Ecke Herrlichkeit

ERNST MITZKA

(*1945)

Fährt man abends mit der U-Bahn Richtung Rathaus, leuchtet linkerhand kurz nach der Haltestelle Baumwall das Innere eines gläsernen Gebäudes auf. Drei spiralförmige Neonröhren strahlen über die Schaartorbrücke und geben einen Schriftzug auf den Scheiben preis: „Vom Fluß in den Strom – Pegel halten!“ Bei dem nüchtern anmutenden Gebäude handelt es sich um das „Alsterschöpfwerk“, das nach der Sturmflut 1962 gebaut wurde, um ähnliche Katastrophen in Zukunft zu vermeiden. Es überwacht inzwischen computergesteuert den Pegelstand von Elbe und Alster und gleicht ihn bei Bedarf aus, um die Innenstadt trocken zu halten. Ende der 1980er Jahre, im Rahmen der großen städtischen Ausstellung im öffentlichen Raum „Hamburg Projekt 1989“, gestaltete der Künstler Ernst Mitzka diese Pumpenhalle mit seiner raumbezogenen Arbeit. Die von Glasbläsern angefertigten Lichtröhren sind nach historischen Zeichnungen modelliert und stellen



Wasserwirbel dar. So macht Mitzka, ein international gefragter Foto- und Medienkünstler, einen Ort und seine Funktion sichtbar und würdigt gleichzeitig einen Pionier moderner Technik: Viktor Schauberg, der zu Beginn des 20. Jahrhunderts zunächst als Förster Holzschwemmanlagen baute und über die Beobachtung von konzentrischen Wasserwirbeln verschiedene Erfindungen aus dem Bereich Physik und Bioenergetik vorbereitete.

Fehlandtstraße 50
20354 Hamburg
Phone +49 40 - 35 26 57
Fax +49 40 - 34 28 95
info@galerie-abrahams.de
www.galerie-abrahams.de
Tue - Fri 11 am - 6 pm,
Sat 11 am - 4 pm
and on appointment
U1 Stephansplatz

PROGRAMM | PROGRAM

Norddeutsche Kunst des
19. bis 21. Jahrhunderts
19th thru 21st century
Northern German Art

KÜNSTLER DER GALERIE |

GALLERY ARTISTS

Eduard Bargheer | Ernst Eitner |
Louis Gurlitt | Ivo Hauptmann |
Thomas Herbst | Rudolf Höckner |
Johannes Holst | Friedrich
Kallmorgen | Hermann Kauffmann |
Armin Mueller-Stahl | Franz Nölken |
Clemens Pasch | Sönke Poppe |
Anita Rée | Heinz Rolefs |
Friedrich Schaper

GALERIEPROFIL | GALLERY PROFILE

Die Galerie fühlt sich besonders norddeutscher und Hamburger Malerei des 19. und 20. Jh. verpflichtet. Seit einigen Jahren aber sind zunehmend auch zeitgenössische Maler vertreten und ergänzen das Programm um künstlerische Positionen der Gegenwart.

The gallery is committed to 19th and 20th century Northern German and Hamburg painting.



Ernst Eitner (1867 - Hamburg - 1955) |
Hummelsbüttel, Öl und Leinwand, 70 x 90 cm,
signiert u.l. und verso „E. Eitner“

For some years contemporary painters are also represented to add recent artistic perspectives to the program.

VORSCHAU HERBST / WINTER |

PREVIEW AUTUMN / WINTER

Stadt - Land - Fluss II
Hamburger Malerei zwischen
Urbanität und Idylle

Ernst Eitner, Thomas Herbst,
Rudolf Höckner, Friedrich
Kallmorgen, Paul Kayser,
Franz Nölken, Walter Voltmer
06.09.12 - 20.10.12

Sehvergnügen zum Jahresausklang
Neuerwerbungen und Überraschungen
aus dem Bestand der Galerie
26.10.12 - 29.12.12

Doppel:Spiel
Kunstwerke im Dialog
Thomas Herbst - Hermann Kauffmann
11.01.13 - 23.02.13



Anja Ciupka | für Clara, 2011, 8 m lange Kette mit 20 Namensanhängern, 925 Silber vergoldet

Admiralitätstraße 71
20459 Hamburg
Phone +49 40 - 25 49 68 83
info@galeriebittel.de
www.galeriebittel.de
Wed - Fri 2 pm - 6 pm
Sat 12 - 3 pm
U3 Rödingsmarkt
S Stadthausbrücke

PROGRAMM | PROGRAM

Gegenwartskunst
Contemporary Art

KÜNSTLER DER GALERIE | GALLERY ARTISTS

Øystein Aasan | Anja Ciupka |
Natalie Czech | Max Frisinger |
Katharina Gaenssler | Christian
Haake | Christian Hans Albert
Hoosen | Casandra Popescu | Hannah
Rath | Maya Schweizer

VORSCHAU HERBST / WINTER | PREVIEW AUTUMN / WINTER

Anja Ciupka
06.09.12 - 20.10.12
Opening reception
September 6th, 2012, 6 pm

Katharina Gaenssler
November / Dezember 2012

Eduard Hopf (1901-1973) |
Jutulhogget, 1950,
Aquarell, 55 x 76 cm



Brüderstraße 9
20355 Hamburg
Telefon +49 (0)40 - 796 96 755
www.galerie-carstensen.de
www.art-and-go.com
info@galerie-carstensen.de
Mi - Fr 13 - 19 Uhr
Sa 12 - 16 Uhr
U2 Messehallen + Gänsemarkt
S1 + S3 Stadthausbrücke

PROGRAMM | PROGRAM

Neue gegenständliche Malerei,
Grafik, Skulptur des 20. und
21. Jahrhunderts

KÜNSTLER DER GALERIE | GALLERY ARTISTS

Wolf Bertram Becker | Bernd Berner
(1930-2002) | Andreas Bock | Hanno
Edelmann | Walter Eisler | Arnold
Fiedler (1900-1985) | Heinz Glüsing |
Horst Hussel | Eduard Hopf (1901-
1973) | Heinz Rolefs | Albert Wigand
(1890-1978) | Hans Wrage u.a.

VORSCHAU HERBST / WINTER | PREVIEW AUTUMN / WINTER

Hanno Edelmann:
Tisch-Gesellschaften
30.08.12 - 23.09.12
Vernissage: Mittwoch, den 29.08, 19h

Wolf Bertram Becker: In Venedig
27.09.12 - 20.10.12
Vernissage: Mittwoch, den 26.09, 19h

Hans Wrage: Capricci
24.10.12 - 04.11.12
Künstlergespräch mit
Hans Wrage:
Sonntag, den 27.10, 12 - 16h

**Horst Hussel: Neue Gouachen
und Albumblätter**
08.11.12 - 01.12.12
Vernissage: Mittwoch, den 7.11, 19h

Künstler der Galerie: Resümee 2012
06.12.12 - 31.12.12
Vernissage: Mittwoch, den 5.12, 19h

FREELENS Galerie



Hans Madej | Aus der Serie „Bilder aus dem Osten“



Dirk Reinartz | „Schaschlikbilla“, aus „Kein schöner Land“, 1989

Steinhöft 5

20459 Hamburg

Phone +49 40 - 300 664 - 0

Fax +49 40 - 300 664 - 20

lindhorst@freelens.com

www.freelens.com/galerie

Mon - Fri 11 am - 6 pm

U3 Baumwall

S1 Stadthausbrücke

PROGRAMM | PROGRAM

Zeitgenössische Fotografie

Contemporary photography

KÜNSTLER DER GALERIE |

GALLERY ARTISTS

Rolf Bauerdick | Carl de Keyzer |

Jesco Denzel | Andrea Diefenbach |

Julian Faulhaber | Horst A. Friedrichs |

Andrea Gjestvang | Kirill Golovchenko |

Harald Hauswald | Rob Hornstra |

David Klammer | Heidi & Hans-Jürgen

Koch | Martin Kollár | Brigitte Krämer |

Bernhard Larsson | Eva Leitolf | Gerd

Ludwig | André Lützen | Rudi Meisel |

Davide Monteleone | Plainpicture |

Dirk Reinartz | Jürgen Schadeberg |

Knut Stein | Erika Sulzer-Kleinemeier |

Kim Thue | Marco van Duyvendijk |

Stephan Vanfleteren | Heinrich Völkel

GALERIEPROFIL | GALLERY PROFILE

Die Galerie bietet dem Besucher extrem verschiedene, aufregende Perspektiven auf die zeitgenössische Fotografie.

The gallery offers visitors extremely different, always exciting perspectives on contemporary photography.

VORSCHAU HERBST / WINTER |

PREVIEW AUTUMN / WINTER

Hans Madej – Bilder aus dem Osten

13.09.12 - 26.10.12

Opening reception

September 13th, 2012, 7 pm

Lecture by Ruth Eichhorn (Geo)

Gute Fotos – guter Zweck.

Eine Benefiz-Ausstellung zugunsten der FREELENS Foundation.

Mit Fotos von Elliott Erwitt, Jan Grarup, Heidi & Hans-Jürgen

Koch, Eva Leitolf, Gerd Ludwig,

Rudi Meisel, Dirk Reinartz u.a.

08.11.12 - 17.01.13

Opening reception

November 8th, 2012, 7 pm

Closing event:

January 17th, 2013, 7 pm

AMERIKANISCHE POP-ART

Andy Warhol, Roy Lichtenstein, Tom Wesselmann



HYPERREALISMUS

Randy Ford, Gerd Lieder, Luigi Rocca, Luis Perez



Diederick Kraaijeveld |

„Red Sneakers „
2011, 3D - Wandskulptur,
Altkolorierte Hölzer,
96 x 120 cm



Diederick Kraaijeveld |

„Grey Ford „
2011, 3D - Wandskulptur
Altkolorierte Hölzer,
98 x 125 cm

DIE HAMBURGER GALERIE

ABC-Strasse 9 - 11, 20354 Hamburg

www.hamburgergalerie.de

info@hamburgergalerie.de

Telefon +49 (0) 40 35016453

U-Bahn Gänsemarkt,

S-Bahn Jungfernstieg

Öffnungszeiten:

Mo - Fr 11 - 18 Uhr, Sa 11 - 16 Uhr
und nach telefonischer Vereinbarung

Galerie Mathias Güntner



Jan Köchermann | Entwurf: Dead End Heedfeld – Schacht 8, 2012, Stahl-Holzkonstruktion, 190 x 80 x 800 cm

Admiralitätstraße 71
20459 Hamburg
Phone + 49 40 - 41 91 95 90
Mobile + 49 179 - 121 60 34
Fax +49 40 - 280 560 87
info@mathiasguentner.com
www.mathiasguentner.com
Wed - Fri 12 - 6 pm
Sat 12 - 3 pm
U3 Rödingsmarkt,
S Stadthausbrücke

PROGRAMM | PROGRAM

Zeitgenössische Kunst
Contemporary Fine Art

KÜNSTLER DER GALERIE |

GALLERY ARTISTS

Thorsten Brinkmann | Boran
Burchardt | Jacob Dahlgren |
Christoph Faulhaber | Bernhard
Frue | Joachim Grommek |
Jan Köchermann | Ola
Kolehmainen | Inge Krause |
Susanne Kutter | Alexandra
Ranner | Jörg Rode |
Roland Schappert | Isabelle von
Schilcher | Gerold Tagwerker |
Christina Zurfluh

VORSCHAU HERBST / WINTER |

PREVIEW AUTUMN / WINTER

Jan Köchermann –
Dead End Heedfeld – Schacht 8
06.09.12 - 27.10.12
Opening reception
September 6th, 2012, 6 pm

Im Rahmen von Open Museum
der Künstlergruppe Baltic Raw auf
dem Plateau der Hamburger
Kunsthalle präsentiert die Galerie
Mathias Güntner:

– Kollateral –
07.09.12 - 16.09.12
www.balticraw.org





Ivo Hauptmann (1886-1973) | Paar am Strand, um 1920, Öl auf Leinwand, 26 x 27 cm

Colonnaden 5
20354 Hamburg
Phone +49 40 - 47 80 60
Fax +49 40 - 47 38 28
herold@galerie-herold.de
www.galerie-herold.de
Tue - Fri 11 am - 6 pm
Sat 11 am - 3pm
and by appointment
U Jungfernstieg

PROGRAMM | PROGRAM
Norddeutsche Kunst 1870 - 1950
Northern German Art 1870 - 1950

**KÜNSTLER DER GALERIE |
GALLERY ARTISTS**
Ahlers-Hestermann | Bargheer |
Eitner | Fiedler | Flinte | Grimm |
Hauptmann | Herbst | Illies |
Heckel | Kallmorgen | Kluth |
Maetzel | Maetzel-Johannsen |

Modersohn | Modersohn-Becker |
Nölken | Nolde | Rée | Rohlf's |
Schaper | Stegemann | Steinhagen
u. a. norddeutsche Impressionisten
und Expressionisten

GALERIEPROFIL | GALLERY PROFILE
Die Galerie Herold ist seit über 30
Jahren Spezialist für norddeutsche
Kunst von 1870 bis 1950. Die Ga-
lerie publizierte in dieser Zeit über
30 Bücher und Kataloge zum
Thema. Seit 1996 gibt es in Kam-
pen auf Sylt eine Dependence.

More than 30 years the Gallery
Herold specializes in Northern
German Art. During this time the
gallery has published more than 30
books and catalogues. Since 1996
the gallery runs a dependance in
Kampen on the island of Sylt.

Kohlhöfen 8
20355 Hamburg
Phone +49 40 - 31 79 21 58
info@feinkunst-krueger.de
www.feinkunst-krueger.de
Thur - Fri 12 - 7 pm
Sat 12 - 6 pm
and by arrangement
S1 + S3 Stadthausbrücke

PROGRAMM | PROGRAM
Zeitgenössische Kunst
Contemporary Fine Art

GALERIEPROFIL | GALLERY PROFILE
1998 gegründet, war und ist
die Philosophie der Galerie die
Förderung junger Künstler und
Künstlerinnen und die Schaffung
eines Dialogs zwischen Kunst
und Öffentlichkeit.

Founded 1998 the philosophy of
the gallery still is the support of
young artists and the creation of
a dialog between art and public.

**VORSCHAU HERBST / WINTER |
PREVIEW AUTUMN / WINTER**
Thomas Grundmann
The Harder They Cum...
07.09.12 - 29.09.12
Opening reception
September 6th, 2012, 6 pm

Stefan Marx, Patrick Farzar, Matt
Lock, Anton Engel, Ken Kagami,
4000, Ingo Giezendanner
Zeichnungen
07.10.12 - 27.10.12
Opening reception
October 6th, 2012, 8 pm



Thomas Grundmann | The Harder They Cum...,
2012, Tusche auf Papier, 100 x 120 cm

Simon Hehemann und Stefan Vogel
Malerei, Zeichnung, Installation
04.11.12 - 24.11.12
Opening reception
November 3rd, 2012, 8 pm

Don't Wake Daddy VII
International Groupshow
02.12.12 - 22.12.12
Opening reception
December 1st, 2012, 8 pm

Jessica Halm
Malerei
13.01.13 - 02.02.13
Opening reception
January 12th, 2013, 8 pm

MARINEHOF

Restaurant Café Bar Admiralitätstr. 77 · 20459 HH · Tel. 040/374 25 79



GRAFIK-DESIGN | BROSCHÜREN, MAGAZINE, BÜCHER, VERPACKUNGEN

gutmann.
design

NEU: Steindamm 103 | 20099 Hamburg | Telefon 040 - 241 929 77

Admiralitätstraße 76

20459 Hamburg

Phone +49 40 - 37 51 75 10

Mobile +49 171 - 55 12 254

Fax +49 40 - 37 51 75 11

mail@multiple-box.de

www.multiple-box.de

Tue - Fri 11 am - 7 pm

Sat 11 am - 5 pm

and by arrangement

S1 + S3 Stadthausbrücke

U3 Rödingsmarkt

PROGRAMM | PROGRAM

Fotografie und Auflagenkunst

Photography and Multiples

KÜNSTLER DER GALERIE |

GALLERY ARTISTS

Joseph Beuys | Werner Bokelberg |

Peter Brüchmann | Walter Dahn |

Felix Droese, | Tobias Emskötter |

Roger Fritz | Volker Hildebrandt |

Kirsten Klöckner | Helga Kneidl |

Tilman Knop | Robert Lebeck |

Will McBride | Johannes Stüttgen

GALERIEPROFIL | GALLERY PROFILE

Junge Kunst und preiswerte

Multiples. Klassiker der Auflagen-

kunst, zum Beispiel von Joseph

Beuys, Sigmar Polke, Gerhard

Richter oder Dieter Roth.

Young art and reasonably priced

Multiples. Classic Multiples by Jo-

seph Beuys, Sigmar Polke, Gerhard

Richter or Dieter Roth.

MULTIPLE BOX



Werner Bokelberg | Picasso im Café Senequier,
St. Tropez, 1965

VORSCHAU HERBST / WINTER |

PREVIEW AUTUMN / WINTER

Werner Bokelberg

Every eye forms its own beauty

07.09.12 - 31.10.12

Opening reception

September 6th, 2012, 7 pm

Markku Laaksu

Elvis in Finland

10.11.12 - 31.12.12

Opening reception

November 9th, 2012, 7 pm

Produzentengalerie Hamburg



Volker Hueller | Nobody runs forever,
2011/2012, Beton, Pigmente, Zigarette,
ca. 75 x 37 x 25 cm

Admiralitätstraße 71
20459 Hamburg
Phone +49 40 - 37 82 32
Fax +49 40 - 36 33 04
info@produzentengalerie.com
www.produzentengalerie.com
Mon - Fri 11 am - 2 pm,
3 pm - 6 pm
Sat 11 am - 3 pm
U3 Rödingsmarkt
S Stadthausbrücke

PROGRAMM | PROGRAM

Kunst der Gegenwart
Contemporary Art

KÜNSTLER DER GALERIE | GALLERY ARTISTS

Tjorg Douglas Beer | Christoph
Blawert | Ulla von Brandenburg |
Bernhard Brungs | Jonas Burgert |
Michael Conrads | Felix Droese |
Marlene Dumas | Bogomir Ecker |
Beate Gütschow | Volker Hueller |
Hubert Kiecol | Astrid Klein |
Gustav Kluge | Rupprecht Matthies |
Olaf Metzel | Monika Michalko |
Heinrich Modersohn | Norbert
Prangenberg | Bernhard Prinz |
Thomas Scheibitz | Norbert
Schwontkowski | Thomas Schütte |
Andreas Slominski | Hoda Tawakol |
Nicole Wermers

VORSCHAU HERBST / WINTER | PREVIEW AUTUMN / WINTER

Volker Hueller
07.09.12 - 20.10.12
Opening reception
September 6th, 2012, 6 pm

Norbert Schwontkowski
November - December 2012

Beate Gütschow
January - February 2013

Admiralitätstraße 71
20459 Hamburg
Phone +49 40 - 375 199 40
Fax +49 40 - 375 196 37
galerie@sfeir-semler.com
www.sfeir-semler.com
Tue - Fri 11 am - 6 pm
Sat 12 - 3 pm
S1 + S2 + S3 Stadthausbrücke
U3 Rödingsmarkt

PROGRAMM | PROGRAM

Zeitgenössische Kunst
Contemporary Art

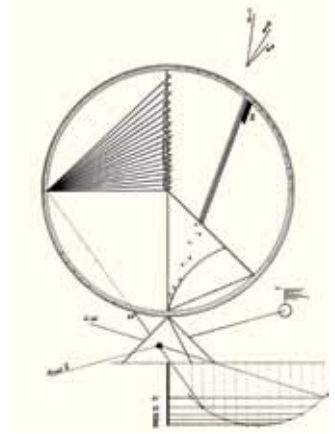
KÜNSTLER DER GALERIE | GALLERY ARTISTS

Etel Adnan | Mounira Al Solh |
Moritz Altmann | The Atlas Group/
Walid Raad | Yto Barrada | Robert
Barry | Taysir Batniji | Bert de Beul |
Balthasar Burkhard | Elger Esser |
Ian Hamilton Finlay | Hans Haacke |
Günter Haese | Christian Hahn |
Marwan | Hiroyuki Masuyama | Rabih
Mroué | Timo Nasser | Michelangelo
Pistoletto | Khalil Rabah | Marwan
Rechmaoui | Ulrich Rückriem | Felix
Schramm | Hassan Sharif | Wael
Shawky | Christine Streuli | Rayyane
Tabet | Hoda Tawakol | Florian
Thomas | Barbara Camilla Tucholsky |
Akram Zaatari

GALERIEPROFIL | GALLERY PROFILE

Die Galerie Sfeir-Semler
mit Räumen in Hamburg und
Beirut, Libanon, konzentriert sich
auf internationale, zeitgenössische
Kunst aus dem arabischen Raum
mit einem Schwerpunkt auf
Konzept- und Minimalkunst.

Galerie Sfeir-Semler



Timo Nasser | Zahir, 2012, ink on paper,
14,8 x 21 cm. © Galerie Sfeir-Semler

Sfeir-Semler Gallery, with spaces
in Hamburg and Beirut, Lebanon,
concentrates on international
contemporary art from the
Middle East with an emphasis on
conceptual and minimal art.

VORSCHAU HERBST / WINTER | PREVIEW AUTUMN / WINTER

Timo Nasser – Oh Time Thy Pyramids
07.09.12 - 20.10.12
Opening reception in the presence
of the artist
September 6th, 2012, 6 pm

Etel Adnan
03.11.12 - 12.01.13
Opening reception in the presence
of the artist
November 2nd, 2012, 7 pm

Rotherbaum

Standort: südliches Alstervorland nahe Milchstraße

THOMAS STRICKER

(*1962)

Zum Auftakt des großangelegten Kunst im öffentlichen Raum-Projektes AUSSENDIENST, das 2000 bis 2002 von der Kulturbehörde zusammen mit dem Kunstverein in Hamburg veranstaltet wurde, errichtete der Düsseldorfer Künstler Thomas Stricker im Alstervorland ein öffentlich zugängliches Kuppelzelt und erschuf darin innerhalb dreier Monate einen künstlichen Meteoriten aus Spritzbeton. Passanten und interessierte Besucher konnten in der „Meteoritenwerkstatt“ beobachten, wie Stricker ein Naturereignis simulierte und gleichzeitig ein paradoxes Exempel statuierte: Ist ein Meteorit üblicherweise ein „Objekt“, das sich seinen Ort selbst sucht und damit im wahrsten Sinne des Wortes eine „drop sculpture“, eine „gefallene Skulptur“, so musste nun eine Werkstatt zum Präsentationsort kommen, um einem außerirdischen „Mythos“ Gestalt zu verleihen. Nachdem der Meteorit in einem aufwendigen Schwenkussverfahren entstanden und mit

Blattpalladium überzogen war (siehe www.meteoritenwerkstatt.de), wurde die Werkstatt abgebaut und ein geheimnisvoller, metallisch glänzender Brocken auf der Wiese zurückgelassen. Zum Ende des Projektes wurde entschieden, den „Fremdling“ nicht wieder zu entfernen, sondern ihn an seinem Standort zu belassen.



Foto + Text: Charlotte Brinkmann

+ art gallery

Eppendorfer Weg 237
20251 Hamburg
Phone +49 40 - 460 92 633
Mobile +49 160 - 909 38 423
Fax +49 40 - 460 92 643
art@a2-consulting.de
www.a2-consulting.de/art.html
Fri 4 pm - 7 pm
Sat 12 - 3 pm
and by arrangement
U3 Hoheluftbrücke
Metrobus 5 Eppendorfer Weg (Ost)

PROGRAMM | PROGRAM

Kunst der Gegenwart
Contemporary Fine Art

KÜNSTLER DER GALERIE |

GALLERY ARTISTS

Peter Elsner | marco | Ralf Panknin |
Gabriele Woelke

GALERIEPROFIL | GALLERY PROFILE

Die +art gallery zeigt Arbeiten aus allen Bereichen der zeitgenössischen Kunst. Heterogenität der Stile und Eigenständigkeit der Position lautet die Devise, verbunden mit der Frage „Was ist Kunst?“

The +art gallery presents works of all types of contemporary fine art. Style heterogeneity and originality of the artistic position is the motto linked with the question „What is art?“



Christa Anna Boldt | ohne Titel, 2010, handgefertigte Stickerei auf Leinen, auf Holzplatte aufgezogen, 22,5 x 22,5 cm

VORSCHAU HERBST / WINTER | PREVIEW AUTUMN / WINTER

Marion Meinberg (Malerei)
01.09.12 - 29.09.12

Christa Anna Boldt (Stickkunst)
13.10.12 - 24.11.12

marco (Malerei / Zeichnungen)
01.12.12 - 28.02.13

Galerie Brockstedt



Johannes Grützke | Selbst mit beleuchtetem weißen T-Hemd, 2000, Öl auf Leinwand, 52 x 38 cm. Foto: Nicolai Stephan

Magdalenenstraße 11
20148 Hamburg
Phone +49 40 - 410 40 91
Fax +49 40 - 410 14 26
galerie-brockstedt@t-online.de
www.brockstedt.com
Tue - Fri 10 am - 6 pm
and by arrangement
S Dammtor
Bus 109 Böttgerstraße

PROGRAMM | PROGRAM

Zeitgenössische Kunst, Skulpturen
Contemporary Fine Art, Sculptures

KÜNSTLER DER GALERIE |

GALLERY ARTISTS

Ulrich Baentsch | Willi Baumeister |
Armand Bouten | Otto Dix |
Otto Freundlich | Tino Geiss |
George Grosz | Johannes Grützke |
Hundertwasser | Horst Janssen |
Siegfried Klapper | Jupp Linssen |
Francisco Lopéz | Jeanne Mammen |
Richard Oelze | Isabel Quintanilla |
Gust Romijn | Christian Schad | Hans
Scheib | Rudolf Schlichter | Annette
Schröter | Kurt Schwitters

GALERIEPROFIL | GALLERY PROFILE

Hans Brockstedt gründete 1957 die „Galerie für moderne Kunst“ in Hannover. Dort wurden Ausstellungen von Dix, Baumeister, Feininger und Grosz gezeigt und erstmalig die Holzschnitte von Horst Janssen. 1959 der Umzug nach Hamburg und Erweiterung des Spektrums mit Ausstellungen der Outsider, Künstlern der Neuen Sachlichkeit, Dadaisten, Spanischen Realisten und der Kölner Progressiven. Hans Brockstedt publizierte seit 1960 zahlreiche Ausstellungskataloge.

VORSCHAU HERBST / WINTER |

PREVIEW AUTUMN / WINTER

Für weitere Information schauen
Sie bitte auf unsere Website.

For more information see our
website



Jens Waldenmaier „Duration - No. 8“, Digital Pigment Print 100 x 125 cm

Jens Waldenmaier

PREVIEW AUTUMN / WINTER

Erhard Wilde / „Zeichnung und Objekte“
10. August – 26. Oktober 2012

Jens Waldenmaier / „Fine Art Photography“
7. November – Mitte Januar

galerie/lehmweg 33

Johanna Beil

20251 Hamburg / 0174 30 300 80
www.lehmweg33.de / galerie@lehmweg33.de
Wed – Fri 2 pm – 7 pm / Sat 12 pm – 3 pm

Galerie im Elysée



Mit allen Sinnen I
Friedel Anderson und
Hinnerk Bodendieck tauchen
ein ins kulinarische Leben eines
Fünf-Sterne-Hotels. Immer dabei:
Fotograf Michael Zapf

Rothenbaumchausee 10
20148 Hamburg
Phone + 49 40 - 41 412 - 721
Fax + 49 40 - 41 412 - 121
galerie@elysee.de
www.galerie-im-elysee.de
Open every day, around the clock
DB Hamburg Dammtor
S Dammtor
U1 Stephansplatz

GALERIEPROFIL | GALLERY PROFILE
Gegenständliche Malerei aus
Norddeutschland einem breiten
Publikum näher zu bringen –
das hat sich die Galerie im Elysée
unter Leitung von Christa Block
zur Aufgabe gemacht.

The gallery has established a
prestigious platform for artists
in Northern Germany to show
representational art.

**VORSCHAU HERBST / WINTER |
PREVIEW AUTUMN / WINTER**
Diether Kressel: Reise zu Zweit
21.08.12 - 08.11.12
Opening reception
August 20th, 2012, 6 pm

Mit allen Sinnen.
Das Kunst&Küche-Projekt
Friedel Anderson, Hinnerk Boden-
dieck und Michael Zapf
13.11.12 - 17.02.13
Opening reception
November 12th, 2012, 6 pm

Brigitte Garde Galerie & Kunstbureau

Stellinger Weg 22
20255 Hamburg
Phone +49 40 - 43 28 29 30
Mobile +49 151 - 46 44 82 66
galerie@brigittegarde.de
www.brigittegarde.de
Tue - Fri 12 - 6 pm
Sat 11 am - 3 pm
and by arrangement
Metrobus 4 Osterstraße

PROGRAMM | PROGRAM
Kunst der Gegenwart
Contemporary Fine Art

GALERIEPROFIL | GALLERY PROFILE
Malerei, Zeichnung, Installation,
Konzeptkunst / Vorstellung von
Kunstprojekten. Beratung und Be-
treuung von Sammlungsvorhaben
zeitgenössischer Kunst

Painting, paper works, Installation,
concept art / presentation of
art projects. The gallery offers art
consulting for collectors of
contemporary art.

**VORSCHAU HERBST / WINTER |
PREVIEW AUTUMN / WINTER**
Maren Schimmer
In dünnen Blättern säuselt der Wind
Malerei, Zeichnung
08.09.12 - 13.10.12
Opening reception
September 8th, 2012, 6 pm



Maren Schimmer | Hotelzimmer, 2012, Ölfarbe
und Buntstift auf Holz, 180 x 120 cm

Stewens Ragone &
Annette Reichardt
Weil ich es mir wert bin
Malerei, Zeichnung
19.10.12 - 17.11.12
Opening reception
October 19th, 2012, 6 pm

**Gruppenausstellung /
group exhibition**
22.11.12 - 05.01.13

Weitere Infos und Termine:
www.brigittegarde.de



Nikola Dimitrov
Cassandra II / V, 2011,
Pigmente, Bindemittel,
Lösungsmittel auf Leinwand,
160 x 130 cm

Susanne Lyner
2008 - 32,
Acryl gespritzt auf Baumwolle,
100 x 100 cm



Mittelweg 152
20148 Hamburg
Phone +49 40 - 27 73 89
info@galerie-gerdsen.de
www.galerie-gerdsen.de
Tue - Fri 11 am - 6.30 pm
Sat 11 am - 2 pm
U1 Hallerstraße
Bus 109 Böttgerstraße

GALERIEPROFIL | GALLERY PROFILE

Magnus P. Gerdsen und Viola Stohwasser-Gerdsen, Kunsthistoriker, zeigen zeitgenössische Kunst und klassische Moderne ab dem Expressionismus. Im Bereich junger Kunst dominieren Malerei und Skulpturen von Künstlern mit vielseitiger Ausstellungserfahrung. Die Schwerpunkte im kunsthändlerischen Segment liegen beim deutschen und französischen Informel und bei

Hamburger Künstlern mit überregionaler Reputation wie Eduard Bargheer und Rolf Nesch. Kunsthistorische und internationale Marktkenntnisse gewährleisten eine verantwortungsvolle Beratung.

SERVICE

Ankauf, Sammlungsbetreuung, Nachlassbearbeitung, wissenschaftliche Dokumentation, Kunsthistorische Veranstaltungen

VORSCHAU HERBST / WINTER |
PREVIEW AUTUMN / WINTER
„KORRESPONDENZEN IN FARBE“
Susanne Lyner – Nikola Dimitrov
14.09.2012 - 20.10.2012

„Maler des Lichts,
Bilder des Südens“
EDUARD BARGHEER –
Malerei, Zeichnung, Grafik
ab 26.10.2012

Galerie KUNSTCLUB HAMBURG



Lois Renner | Antwerpen 750, 2011,
C-Print / Diasec, 190 x 150 cm

Heimhuder Straße 57
20148 Hamburg
Phone +49 40 - 44 15 20
Fax +49 40 - 45 03 64 10
info@kunstclub-hamburg.de
www.kunstclub-hamburg.de
Mon - Thur 9 am - 4 pm
U1 Hallerstraße
Bus 109 Böttgerstraße

PROGRAMM | PROGRAM

Zeitgenössische Kunst
und aktuelle junge Positionen

KÜNSTLER DER GALERIE | GALLERY ARTISTS

Antonio de Andrés-Gayón |
Falko Behrendt | Jan Davidoff |
Silvia Goebel | Augustus Goertz |
Jörn Grothkopp | Sebastian Heiner |
Julian Hoffmann | Anna Jander |
Jörg Länger | Mathias Lanfer | Heiner
Meyer | Haralampi Oroschakoff |
Lois Renner | Kristina Schuldt

GALERIEPROFIL | GALLERY PROFILE
Der KUNSTCLUB HAMBURG ist
Club und Galerie, fördert Künstler,

vermittelt Kunstwerke und lädt
regelmäßig zu interessanten Kunst-
Events ein. Im KUNSTCLUB treffen
Sie die wichtigsten Persönlich-
keiten der Kunstszene: Künstler,
Sammler, Kuratoren und viele mehr.
Das alles in einem lockeren, aber
exklusiven Rahmen, zu dem wir alle
Kunstinteressierten jederzeit gerne
empfangen.

Seit 2007 läuft *15² Kunst macht
Schule*, ein gemeinnütziges Projekt
zur Förderung von Kindern und Ju-
gendlichen an Hamburger Schulen,
das jedes Jahr von ca. 40 Künstlern
unterstützt wird. (www.15quadrat.de).

VORSCHAU HERBST / WINTER | PREVIEW AUTUMN / WINTER

Lois Renner
Noch ist etwas Zeit
Fotografische Malerei
06.09.12 - 01.11.12

Silvia Goebel
Neue Arbeiten
09.11.12 - 30.01.13

KUNSTHAUS
an der Alster

Galerie für zeitgenössische Kunst und Einrahmung



Künstler der Galerie

GRIT GERSTMANN
WOLFGANG SCHLETT
NINA MARON
JÖRG SCHEMMANN
GUDRUN TRENDAFILOV
ENZO ARDUINI
BRIGNAC
FRANZ RECKERT



Enzo Arduini, Italien
*Malerei & Plastik
22.08.2012 - 04.10.2012

Brignac, Frankreich
*Haut les coeurs - Aus vollem Herzen
18.10.2012 - 29.11.2012

Franz Reckert, Hamburg, in memoriam
*nie gezeigte Werke
10.01.2013 - 21.02.2013

www.kunsthausenderalster.de

Öffnungszeiten
Mi - Sa 11.00 - 18.00 Uhr
und nach Vereinbarung

Alsterchausee 3, 20149 Hamburg
phone 040.46966344
galerie@kunsthausenderalster.de



Friedrich Einhoff | Figur (E/G), 2011, Acryl, Kohle und Sand auf Leinwand, 30 x 23,5 cm

Osterfeldstraße 6
22529 Hamburg

Phone +49 40 - 45 91 88

Fax +49 40 - 44 72 25

info@levy-galerie.de

www.levy-galerie.de

Tue - Fri 10 am - 6 pm

and by appointment

U1 + U3 Kellinghusenstraße

Metrobus 22 Frickestraße

PROGRAMM | PROGRAM

Nationale und internationale
Gegenwartskunst
National and international
Contemporary Art

KÜNSTLER DER GALERIE |

GALLERY ARTISTS

Eduardo Arroyo | Peter Blake | Sven
Drühl | Friedrich Einhoff | Jose de
Guimaraes | Johannes Hüppi | Allen

Jones | Richard Lindner | Daniel
Mohr | Estate of Meret Oppenheim |
C.O. Paeffgen | Mel Ramos |
Alexander Raymond | Daniel Spoerri |
Annette Streyl | Ernesto Tatafiore |
Stefan Wewerka

GALERIEPROFIL | GALLERY PROFILE

LEVY ist eine Galerie für zeitge-
nössische Kunst in Hamburg. Die
Galerie vertritt junge aufstrebende
und etablierte KünstlerInnen.

LEVY is located in Hamburg. The
gallery represents emerging and
established contemporary artists.

VORSCHAU HERBST / WINTER |

PREVIEW AUTUMN / WINTER

Birgit Brandis

Strata

14.08.12 - 18.09.12

Opening reception

August 13th, 2012, 7 pm

Friedrich Einhoff

Neue Arbeiten

25.09.12 - 06.11.12

Opening reception

September 24th, 2012, 7 pm

CoBra

Arbeiten von Alechinsky, Appel,
Corneille, Jorn, Lucebert, Pedersen

13.11.12 - 08.01.13

Opening reception

November 12th, 2012, 7 pm

Dieter Roth

15.01.13 - 12.03.13

Opening reception

January 14th, 2013



Johan Schäfer | Arbeit, 2010, Öl, Acryl und
Lack auf Baumwolle, 65 x 80 cm



Wojtek Klimek | Ohne Sorge, 2011, Öl und
Acryl auf Leinwand, 110 x 90 cm

Milchstraße 6a

20148 Hamburg

Phone +49 40 - 27 10 28

Fax +49 40 - 27 10 29

galerie@galerie-anne-moerchen.de

www.galerie-anne-moerchen.de

Mon - Fri 1.30 pm - 6.30 pm

Sat 12 - 3 pm

and by appointment

U1 Hallerstraße

Bus 109 Böttgerstraße

PROGRAMM | PROGRAM

Zeitgenössische internationale Kunst
Contemporary International Fine Art

KÜNSTLER DER GALERIE |

GALLERY ARTISTS

Elvira Bach | Kiddy Citny | Hans Due |
Pejman Ebadi | Felix Eckardt | Frank
Ehemann | Shan Fan | Ryo Kato |
Wojtek Klimek | Martin Kreim |
Steven Lowy | Royal Nebeker |
Otto Quirin | Radomir | Eckart Roese |
Michael Sazarin | Johan Schäfer |
Neal Slavin | John Stockwell |
Hennie v. d. Vegt u. a.

GALERIEPROFIL | GALLERY PROFILE

Zum Galerieprogramm gehören
Ausstellungen mit international
renommierten, zeitgenössischen
Künstlern. Der Schwerpunkt ist
die Malerei mit expressiver,
figurativer bis hyperrealistischer
Kunst. Aber auch Fotografie und
Skulptur sind vertreten. Die Galerie
befindet sich in einer Jugendstilvilla
im Herzen Pöseldorfs, unweit der
Alster, neben anderen Galerien,
Restaurants und Geschäften.

VORSCHAU HERBST / WINTER |

PREVIEW AUTUMN / WINTER

Rundschau

Malerei und Fotografie

11.09.12 - 17.10.12

Johan Schäfer und

Wojtek Klimek

Junge Kunst aus Leipzig

und Zürich

Malerei

24.10.12 - 01.12.12



Josef Hoflehner |
Parking Lot, Peru 2010

Edward Quinn |
Pablo Picasso
hinter Stiermaske,
Villa La Californie,
Cannes 1959



Mittelweg 45
20149 Hamburg
Phone +49 40 - 41 350 350
Fax +49 40 - 44 50 62 62
info@photographygalerie.de
www.photographygalerie.de
Tue - Fri 12 - 6 pm
and by appointment
U1 Hallerstraße
Bus 109 Alsterchaussee +
Sophienterrasse

PROGRAMM | PROGRAM
Photographie

KÜNSTLER DER GALERIE |
GALLERY ARTISTS

Peter Beard | Andreas H. Bitesnich |
Anton Corbijn | Arthur Elgort |
Leonard Freed | Greg Gorman |
Dennis Hopper | Horst P. Horst |
Peter Lindbergh | Sarah Moon |
Helmut Newton | Straulino |
Albert Watson | Donata Wenders |
Carsten Witte u. v. a

GALERIEPROFIL | GALLERY PROFILE
Die Photogalerie – seit 2001

VORSCHAU HERBST / WINTER |
PREVIEW AUTUMN / WINTER

Edward Quinn
Pablo Picasso
bis 09.10.2012

Josef Hoflehner
Landscapes
15.10.2012 - 12.02.2013



Gerwald Rockenschaub I o.T. (Ro 256), 2012, MDF / Lack, 35 x 100 x 13 cm

Heilwigstraße 64
20249 Hamburg
Phone +49 40 - 47 47 46
Fax +49 40 - 47 25 50
gallery@veramunro.de
www.veramunro.de
Tue - Fri 9 am - 6 pm
Sat 11 am - 2 pm
U1 + U3 Kellinghusenstraße
Bus U Kellinghusenstraße

PROGRAMM | PROGRAM

Solo shows and thematic exhibitions
of international contemporary art.

KÜNSTLER DER GALERIE |

GALLERY ARTISTS

Eriks Apalais | John M Armleder |
Janis Avotins | Silvia Bächli |
Jean-Marc Bustamante | Helmut
Dorner | Günther Förg | Teresa
Hubbard / Alexander Birchler |
IMI Knoebel | Linda McCue |
Kohei Nawa | Miwa Ogasawara |
Gerwald Rockenschaub | Wawrzyniec
Tokarski | Franz Erhard Walther |
Maja Weyermann | Paul Winstanley

GALERIEPROFIL | GALLERY PROFILE

Aesthetic and conceptual research
in the fields of installation, painting,
sculpture, video, photography
and drawings.

The gallery shows approximately
six exhibitions each year plus parti-
cipations at international art fairs.

The gallery is publishing books of
contemporary art.

VORSCHAU HERBST / WINTER |

PREVIEW AUTUMN / WINTER

Gerwald Rockenschaub

26.09.12 - 22.11.12

Opening reception

September 25th, 2012, 7 pm

Janis Avotins

28.11.12 - 26.01.13

Opening reception

November 27th, 2012, 7 pm



Kunst, Handwerk, Design

entdeckt und ausgewählt
in den besten Ateliers
und Werkstätten Europas
präsentiert in wechselnden
Ausstellungen zu aktuellen
Trend-Themen.

Galerie für europäisches
Kunsthandwerk und Design

Schnuppe von Gwinner

Eppendorfer Weg 231

20251 Hamburg

Mo-Fr 12-19 Uhr | Sa 11-16 Uhr

Osterwalder's Art Office



Susan Collins |
Seascape, Bexhill-
on-Sea, 29th October
2008 at 16:55 pm,
digital inkjet print on
hahnemuhle photorag
paper, 101,6 x 76,2 cm
(40 x 30 inches) image
size, edition of 3

Galerie am Isemarkt
Isestraße 37 - First Floor
20144 Hamburg
Phone +49 40 - 48 61 09
Mobile +49 172 - 970 75 89
gallery@osterwaldersartoffice.com
www.osterwaldersartoffice.com
Wed - Thur 2 pm - 6 pm,
Fr 11 am - 6 pm
Saturday by arrangement
U1 Klosterstern
U3 Eppendorfer Baum
Metrobus 5 Hoheluftbrücke

PROGRAMM | PROGRAM
Zeitgenössische Kunst
Contemporary Art

KÜNSTLER DER GALERIE | GALLERY ARTISTS

Susan Collins | Shezad Dawood |
Christiane Gerlach | Heino Goeb |
Vanessa Grannum | Kevin Francis
Gray | Tim Head | Bertolt Hering |
Eva Klatten | Volker Lang |
David Neat | Martin Paulus |
Gery De Smet | G. Struckmeier

GALERIEPROFIL | GALLERY PROFILE
Die Galerie wurde 1993 gegründet
und vertritt etablierte wie aufstrebende nationale und internationale
Künstler mit Schwerpunkt konzeptueller Gegenwartskunst.

The gallery was founded 1993 and
represents established as well as
emerging national and international
artists focussing on conceptual
contemporary art.

VORSCHAU HERBST / WINTER | PREVIEW AUTUMN / WINTER

Susan Collins
„Seascape“
09.09.12 - 09.11.12
(03. - 16.10.12 geschlossen)
Opening reception
September 8th, 2012, 7 pm

As part of the autumn season
opening of the Hamburg Galleries
the show will already open to the
public on 8th September
from 12 - 6 pm

Schaltwerk Kunst · Galerie Nanna Preußners

Abteistraße 16
20149 Hamburg
Phone +49 40 - 32 96 76 71
Mobile +49 179 - 739 28 94
Fax +49 40 - 32 96 76 71
np@schaltwerk-kunst.com
www.schaltwerk-kunst.com
Wed - Fri 2 pm - 7 pm
Sat 11 am - 4 pm
and by appointment
U1 Klosterstern
U3 Eppendorfer Baum

PROGRAMM | PROGRAM

Internationale zeitgenössische Kunst
(Malerei, Fotografie, Lichtinstallation)
International contemporary art (painting,
photography, light installation)

KÜNSTLER DER GALERIE |

GALLERY ARTISTS

Mojé Assefjah | Joe Barnes | Mats
Bergquist | Isabella Berr | Nicholas
Bodde | Rupert Eder | Jon Groom |
Nikola Irmer | Christian F. Kintz | Ian
McKeever | Ivo Ringe | Steven Scott u.a.

GALERIEPROFIL | GALLERY PROFILE

Neben Wechsellausstellungen in
unsere Galerieräumen bieten wir
Privat- und Firmenkunden eine
individuelle Kunstberatung.

In addition to our exhibition
program, we provide individual art
consulting for private and corpo-
rate clients.

VORSCHAU HERBST / WINTER | PREVIEW AUTUMN / WINTER

Mats Bergquist - Hypericum
24.08.12 - 22.09.12



Mojé Assefjah | Rudabi, 2009, Eitempera
auf Holz, 40 x 30 cm

Opening reception
August 24th, 2012, 6 pm

Mojé Assefjah
Der Abend, ein Nichts,
eine Schwalbe sehr weit,
Ein wenig Wind, das nicht
mehr fallende Blatt
19.10.12 - 17.11.12
Opening reception
October 19th, 2012, 6 pm

Christian F. Kintz
Malerei und Objekte
23.11.12 - 19.12.12
Opening reception
November 23rd, 2012, 6 pm

Nicholas Bodde
Malerei
February 2013
Siehe www.schaltwerk-kunst.com



Galerie Barbara Vogt |

Mittelweg 166
 20148 Hamburg
 Phone +49 40 - 58 96 22 35
 info@galerie-vogt.de
 www.galerie-vogt.de
 Wed - Fri 3 pm - 6.30 pm
 Sat 11 am - 3 pm
 S Dammtor
 Bus 109 Böttgerstraße

PROGRAMM | PROGRAM
 Kunst der Gegenwart
 Contemporary Fine Art

KÜNSTLER DER GALERIE |
GALLERY ARTISTS

Dorota Borkowska | Eduardo Chillida |
 Olga Czewska | Hartmut Girke |
 Elke Hergert | Rainer Mordmüller |
 Robert Motherwell | Bernd Müller-
 Pflug | Christopher Schultz-Brummer |
 Günter Schuster | Richard Serra |
 Antonio Tapies | Brigitte Tharin |
 Tran Trung Linh | Gerd Winner

GALERIEPROFIL | GALLERY PROFILE

Die Galerie Barbara Vogt wurde 2000 gegründet und zeigt nationale und internationale Gegenwartskunst mit dem Schwerpunkt Malerei.

The gallery was founded in 2000 and shows national and international contemporary art.

VORSCHAU HERBST / WINTER |
PREVIEW AUTUMN / WINTER

Rainer Mordmüller
 Malerei

September / Oktober 2012

Elke Hergert
 Malerei

November / Dezember 2012

Eppendorfer Weg 110 - 112
 20259 Hamburg
 Phone +49 40 - 23 51 88 94
 Fax +49 40 - 31 81 96 76
 info@marziart.com
 www.marziart.com
 Tue + Wed 2 pm - 8 pm,
 Thur + Fri 2 pm - 6 pm
 Bus 4 + 20 + 25 Schulweg

PROGRAMM | PROGRAM

Zeitgenössische Kunst: Malerei,
 Fotografie, Skulpturen
 Contemporary Fine Art: Paintings,
 Photography, Sculptures

KÜNSTLER DER GALERIE |

GALLERY ARTISTS

Internationale Künstler
 der Gegenwart
 International artists of the present

GALERIEPROFIL | GALLERY PROFILE

Die Marziart Galerie ist ein Treffpunkt für vorrangig internationale Künstler, denen die Möglichkeit geboten wird, Kontakte nach Deutschland zu knüpfen und ihre Arbeiten einem kunstinteressierten Hamburger Publikum vorzustellen.

The Marziart gallery is a meeting place, especially for international artists. It offers the opportunity to build networks in Germany and display work for an art-interested public in Hamburg.



Dietmar Israel | IX 09, mixed media on canvas,
 100 x 80 cm each

VORSCHAU HERBST / WINTER |
PREVIEW AUTUMN / WINTER

Blickwinkel

J.H.Berger, Michèle Reinau,
 Lidia Crainic, Klaus Unger,
 Arjuna G. Aasehaug

07.09.12 - 03.10.12

Opening reception

September 7th, 2012, 7 pm

Standpunkte

Klaus Meyer, Susanne Dittrich,
 Bernd Voigt, Frieda Waanders,
 Tanya Alvits, D. Yordanov-Alberchy

12.10.12 - 07.11.12

Opening reception

October 12th, 2012, 7 pm

Ansichten

Maria E. Akel, Ivan Globan,
 Monika Aladics, Gudrun Gallo,
 Jan Vosman, Mimi van Bindsbergen

09.11.12 - 05.12.12

Opening reception

November 9th, 2012, 7 pm

Art-Essenz

Caecilia Schlapper, Maren Ruf,
 Dietmar Israel, Gro Selvik,
 Tarrvi Laamann

07.12.12 - 09.01.13

Opening reception

December 7th, 2012, 7 pm

Galerie Morgenland REIHE SCHAUPLATZ

Sillemstraße 79
20257 Hamburg
Phone +49 40 49 04 622
Fax +49 40 49 04 622
gweims@t-online.de
www.galerie-morgenland.de
Di + Mi 13-18 Uhr
U2 Lutterothstraße
Metrobus 4 Sartoriusstraße

Produzentengalerie

u.a.
Otto Beckmann
Hartmuth Ebert
Gerd Heide
Ute Klapschuwiet
Detlef Klein
LUPUS
Matthias Oppermann
Barbara Pier
Stefanie Ritter
Jens Schlockermann
Kurt Sonnenfeld
Hans-Werner Wolf



Birgit Nordmann „Cyclist“ (2010)
Öl auf Leinen 100 x 100 cm

Vorschau

Carl Henning Aarsø

(Malerei, Objekte)

Vernissage 2.11.2012 20 Uhr

2.11.12 - 1.12.12

Birgit Nordmann

(Malerei)

Vernissage 8.2.2013 20 Uhr

8.2.13 - 1.3.13

Werkstattgespräch 12.2.2013 20 Uhr

Postanschrift: Eichenstraße 46
20255 Hamburg
Phone +49 1570 - 354 07 12
info@galerie-molitoris.de
www.galerie-molitoris.de
Current address and opening
times see the internet and by
appointment

PROGRAMM | PROGRAM

Kunst der Gegenwart
Contemporary Fine Art

KÜNSTLER DER GALERIE |

GALLERY ARTISTS

Jan Bertheau | Henri Deprade |
Roswitha Hecke | Jacob Herskind |
Cora Korte | Simone Kühn |
Klaus Mertens | Paola Nasini |
Hieronymus Proske | Jenni Tietze |
Peter von Felbert | Harald Wolff

GALERIEPROFIL | GALLERY PROFILE

georgmolitoris galerie präsentiert
zeitgenössische Kunst. Beratung
und Handling von Kunstwerken
und Sammlungen: www.reart.de
Künstler Projekte: PANDORA-
Vitrinen ART | „Art unnecessary“ |
www.aufaugenhoehe.com

galerie molitoris presents
contemporary art. Advice and
handling of works of art and
collections: www.reart.de
Artists Projects: PANDORA-
Vitrinen ART | „Art unnecessary“ |
www.aufaugenhoehe.com

georgmolitoris galerie



Cora Korte | Lichtobjekt 1, 2012, Acrylglas /
LED / gerahmt, 140 x 120 cm

VORSCHAU HERBST / WINTER | PREVIEW AUTUMN / WINTER

Cora Korte – Malerei / Lichtobjekte
24.08.12 - 09.09.12

Opening reception
August 24th, 2012, 6 pm

Messeauftritt / Fair: ART ULM Fair
28. - 30.09.12
www.art-ulm.de

Messeauftritt / Fair:
Affordable Art Fair, Hamburg
15. - 18.11.12
www.affordableartfair.de

Alle aktuelle Termine entnehmen
Sie bitte den Webseiten:
Current events please see the
websites:
www.galerie-molitoris.de |
www.reart.de |
www.aufaugenhoehe.com



Almut Heise | Beate, 2009, Öl auf Leinwand, 105 x 135 cm

Paulinenallee 28
20259 Hamburg
Phone +49 40 - 43 76 43
Fax +49 40 - 430 42 07
mail@buchbinderei-zwang.de
www.buchbinderei-zwang.de
Tue - Fri 11 am - 6 pm
and by arrangement
U2 Emilienstraße

PROGRAMM | PROGRAM

Zeitgenössische Kunst und Kunst
des 20. Jahrhunderts

KÜNSTLER DER GALERIE | GALLERY ARTISTS

Die Galerie vertritt 20 Künstler.

GALERIEPROFIL | GALLERY PROFILE

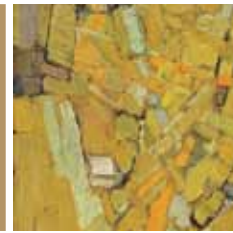
Seit 1984 befindet sich die Galerie
zusammen mit einer handwerkli-
chen Buchbinderei in einem ehema-
ligen Fabrikgebäude.

VORSCHAU HERBST / WINTER |

PREVIEW AUTUMN / WINTER

Almut Heise
Bilder und Zeichnungen
02.10.2012 - 26.10.2012

GRAND
ART —
CLUB



GROSSE KUNST BRAUCHT EINE GROSSE BÜHNE

www.grandartclub.com

Exklusive Kunst kaufen, mieten und erleben, 7 Tage die Woche, 24 Stunden
am Tag – das ist der GrandArtClub. Stöbern Sie intuitiv durch Werke von
Warhol, Picasso, Richter, Lichtenstein und vielen anderen klassischen und
zeitgenössischen Künstlern auf www.grandartclub.com.



BREITE
KUNSTAUSWAHL



SICHER, EINFACH,
& BEQUEM



JEDERZEIT,
7 TAGE / WOCHE



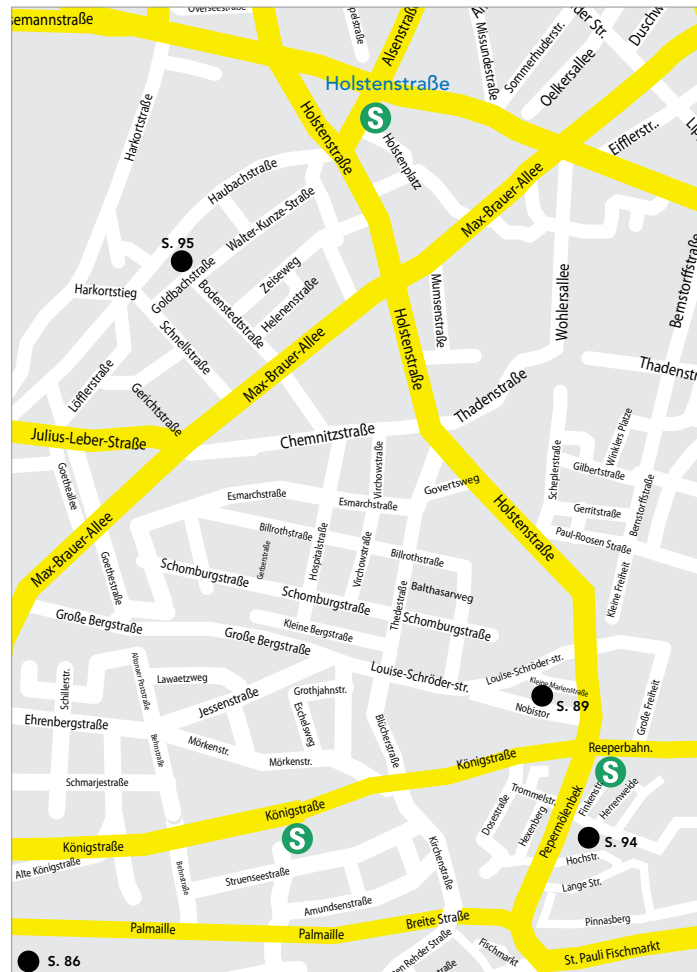
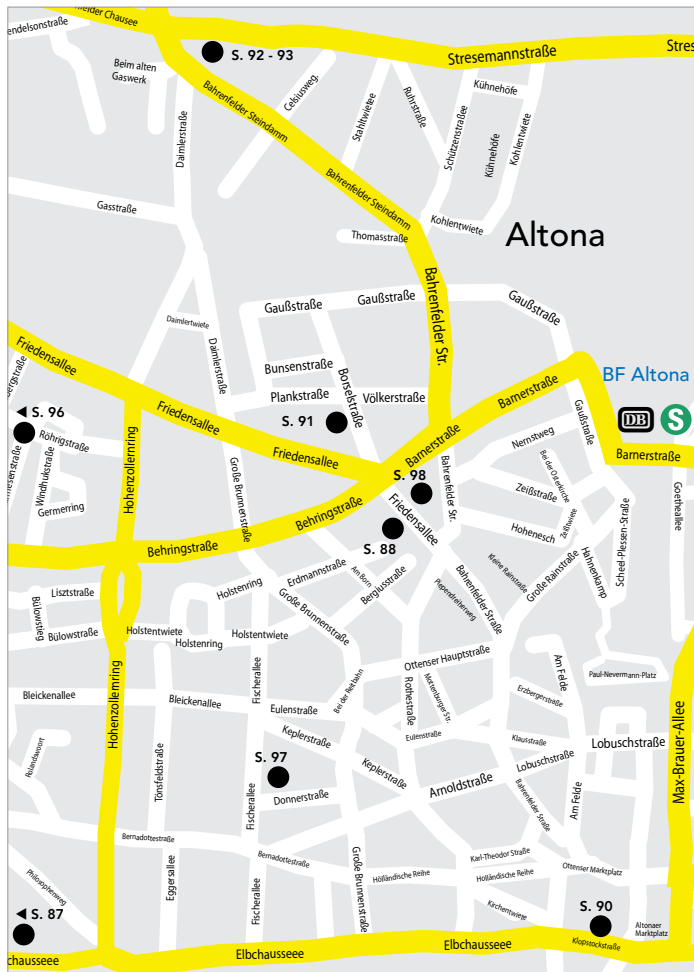
GEFÖRDERT,
PREISGEKRÖNT



INDIVIDUELLE
KUNSTSUCHE



Picture Credits:
1. Marcel Schaffner
2. Andy Warhol
3. Festsche Gesellschaft



Altona

Standort: Altonaer Balkon

GERHARD BRANDES

(*1934)

Nähert man sich dem Altonaer Balkon von der Max-Brauer-Allee, wird schon von weitem die Silhouette einer Plastik sichtbar, die auf den ersten Blick wie ein Schiff mit Masten wirkt. Näher betrachtet werden zwischen sechs auf den Boden gestellten Ruderriemen drei überlebensgroße Figuren erkennbar. Sie sind formal in vereinfachter, kubischer Form angelegt und weisen doch individuelle Gesichtszüge auf. Mit ihren angedeuteten Regenmänteln, Mützen und Netzen lassen sie sich unschwer als „Fischer“ identifizieren, so der Titel der Arbeit von Gerhard Brandes aus dem Jahr 1968. Die unterschiedlich großen Männer sind aus getriebenem und verschweißtem Kupferblech erschaffen und stehen fußlos auf einem Waschbeton-Sockel, der die Form eines Bootes nachahmt. Aufrecht stehend und den Blick weit über den Hafen gerichtet, scheinen die Fischer unberührt von dem modernen Treiben um sie herum. Das Motiv ist passend gewählt, schließlich



wurde Altona im 16. Jahrhundert als Fischersiedlung gegründet. Doch die Zeiten, als heimkehrende Bootleute mit ihren Riemen und Netzen den Elbhang hinaufkamen, sind längst vorbei. Gleichwohl korrespondieren die langen, senkrechten Holme der Gruppe mit den Pfeilern der Köhlbrandbrücke und den Löschkränen im modernen Containerhafen.

Foto + Text: Charlotte Brinkmann

Galerie Borsseanger

Chika Aruga | hineingehen II, 2012,
Acryl auf Leinwand, 80 x 70 cm



Blankeneser Landstraße 83
22587 Hamburg
Phone +49 40 - 38 67 57 51
Mobile +49 175 - 592 39 89
galerie@borsseanger.de
www.borsseanger.de
Thur + Fri 3 pm - 7 pm
Sat 2 pm - 6 pm
and by arrangement
S 1 Blankenese
Bus 189 + 286 Karstenstraße

PROGRAMM | PROGRAM

Kunst der Gegenwart
Contemporary Fine Art

KÜNSTLER DER GALERIE | GALLERY ARTISTS

Georg Dick | Viviana Guasch |
Jürgen Höritzsch | Johannes Ulrich
Kubiak | Jan Kummer | Katja Lang |
Oskar Manigk | Erik Neukirchner |
Osmar Osten | Maria Schoof |
Matthias Stein | Hans Winkler |
Uta Zaumseil | Abel Zeltmann

GALERIEPROFIL | GALLERY PROFILE

Die Galerie stellt aktuelle Positionen der Malerei, Grafik und Skulptur vor. Mit der Aufnahme junger Nachwuchstalente und neuer Tendenzen in der Gegenwartskunst wird das Spektrum der Galerie laufend erweitert.

The gallery presents recent positions in painting, graphic arts and sculpture. Its repertoire is consistently extended by constant admission of upcoming artists and new tendencies in contemporary art.

VORSCHAU HERBST / WINTER | PREVIEW AUTUMN / WINTER

Chika Aruga
Rauschen der Erinnerung
09.09.12 - 27.10.12
Opening reception
September 9th, 2012, 4 pm

Galerie Chaco



Astrid Stöfhas | Blondine, 2012, Acryl Collage,
120 x 100 cm

Charlotte F.-Menck
Friedensallee 7-9 | Zeise Halle
22765 Hamburg
Phone +49 40 - 39 90 24 62
Fax +49 40 - 39 90 24 62
info@galerie-chaco.de
www.galerie-chaco.de
Tue - Fri 4 pm - 8 pm,
Sat 12 - 4 pm
"and when the light's on!"
S Altona
Bus 2 Friedensallee
Bus 37 + 150 Bf Altona

PROGRAMM | PROGRAM
Kunst der Gegenwart
Contemporary Fine Art

**KÜNSTLER DER GALERIE |
GALLERY ARTISTS**
Sundari Arlt | Nil Ausländer | Heinke
Böhnert | Marlies Fliessbach | Alice
Gauer | Roman Güttler | Marion
Heckmann | Hansgerd Honnen |

Eva-Maria Jensch | Karen Löwen-
strom | Bettina Mosch | Birgit Nass |
Grit Peters | Jeannine Platz |
Claudia Rohleder | Anna Schellberg |
Astrid Stöfhas

GALERIEPROFIL | GALLERY PROFILE
Seit 14 Jahren zeigt die Galerie in
den denkmalgeschützten Zeisehal-
len zeitgenössische, gegenständ-
liche Kunst von internationalen
Malern und Bildhauern. Daneben
finden regelmäßig Kurse in Malerei,
Bildhauerei und Kalligraphie in klei-
nen Gruppen mit hochqualifizierten
Dozenten statt.

Die Räumlichkeiten der Galerie sind
für private und öffentliche Events
zu mieten.

For 14 years now the gallery has
been exhibiting contemporary mo-
dern Art from international painters
in the landmarked „Zeisehalle“, a
former ship propeller factory.

**VORSCHAU HERBST / WINTER |
PREVIEW AUTUMN / WINTER**
Astrid Stöfhas

Flavour of the month
Mixed Media Acryl on
Plexi Alu Dibond
25.10.12 - 01.12.12
Opening reception
October 24th, 2012, 7 pm

Dorothea Schlueter, Galerie

Nobistor 36
22767 Hamburg
Phone +49 40 - 31973763
info@dorotheaschlueter.de
www.dorotheaschlueter.com
Wed - Sat 2 pm - 6 pm
S Reeperbahn

PROGRAMM | PROGRAM
Kunst der Gegenwart
Contemporary Fine Art

**KÜNSTLER DER GALERIE |
GALLERY ARTISTS**

Helene Appel | Jennifer Bennett |
Nele Budelmann | Michael Deistler |
Gudny Gudmundsdottir | Alexander
Hoepfner | Simon Logan | Axel
Loytved | Nicole Messenlehner |
Heiko Neumeister | Rocco Pagel |
Stefan Panhans | Alexander Rischer |
Gabi Steinhauser | Annette Wehr-
mann | Maria Zahle

GALERIEPROFIL | GALLERY PROFILE
Dorothea Schlueter represents
emerging contemporary artists and
cooperates with the independent
publishing house Textem Verlag.

**VORSCHAU HERBST / WINTER |
PREVIEW AUTUMN / WINTER**
Kommende Ausstellungen:
www.dorotheaschlueter.com



Michael Deisler | o.T., 2008, Kugelschreiber auf
Karton, 68 x 48 cm



Galerie Elbchaussee |

Wolf Maack
Klopstockstraße 29
22765 Hamburg
Phone +49 40 - 39 90 62 80
Fax +49 40 - 39 05 00 0
office@galerie-elbchaussee.de
www.galerie-elbchaussee.de
Öffnungszeiten: siehe Internet
S Altona
Bus Rathaus Altona

PROGRAMM | PROGRAM

Zeitgenössische,
gegenständliche Kunst
Contemporary Fine art

KÜNSTLER DER GALERIE |

GALLERY ARTISTS

Friedel Anderson | Azzudin |
Annette Bätjer | Gerrit Bekker |
Manfred Besser | Bettina Bick |
Hinnerk Bodendieck | Hermann
Bödeker | Conrad Brockstedt |
Johannes Duwe | Katharina Duwe |
Tobias Duwe | Walter Eisler |

Gero Flurschütz | Dorothea Franz |
Gunther Fritz | Jule Harder |
Sabine Jesse-Kniesel | Gerd
Marschand | Michael Mau |
Jessica McClam | Volker Meier |
Lars Möller | Dieter Nestler |
Martin Nill | Ulf Petermann |
Inken Rave-Lohmann | Matthias
Rating | Alexander Rumyantsev |
Winni Schaak | Georg Schulz |
Ester Seidel | Roberto Spandoni |
Till Warwas | Thomas Wezerek |
Ronnie Wood

GALERIEPROFIL | GALLERY PROFILE

Beratung: Kunst in Büro und
Geschäftsräumen sowie Banken

Consultation: Art in the office

VORSCHAU HERBST / WINTER |

PREVIEW AUTUMN / WINTER

www.galerie-elbchaussee.de



Lars Möller | Strand, 2011, Öl auf Leinwand, 100 x 180 cm

Borselstraße 9, 2. OG
22765 Hamburg
Phone +49 40 - 18 88 45 52
Mobile +49 170 - 411 72 93
Fax +49 40 - 18 88 45 53
galerie@holzhauerhamburg.de
www.holzhauerhamburg.de
Wed - Fri 3 pm - 7 pm,
Sun 3 pm - 6 pm
and by arrangement
S Altona
Schnellbus 37 Friedensallee

PROGRAMM | PROGRAM

Zeitgenössische Kunst
Contemporary Art

KÜNSTLER DER GALERIE |

GALLERY ARTISTS

Georges Adéagbo | Eberhard
Freudenreich | Friedemann

Grieshaber | Lisa Huber | Mathias
Kadolph | Peter Lang | Clemens-
Tobias Lange | Gabriela LaPacheca |
Carolin Leyck | Jupp Linssen | Leon
Manoloudakis | Lars Möller | Paolo
Moretto | Uwe Nitsche | Gotlind
Timmermanns | Marijke Verhoef |
Jakob Zoche

VORSCHAU HERBST / WINTER |

PREVIEW AUTUMN / WINTER

Lars Möller: Neue Bilder, Malerei
07.11.12 - 23.12.12
Opening reception
November 4th, 2012, 4 pm

Eberhard Freudenreich

January / February 2013

Carolin Leyck

March / April 2013



Walde Huth | Ambre, 1965,
Vintage Print, 21 x 22 cm

Stresemannstraße 384a (im Hof)
22761 Hamburg

Phone +49 40 - 423 20 10

Fax +49 40 - 423 20 120

mail@galeriehilanehvonkories.de

www.galeriehilanehvonkories.de

Tue - Fri 2 pm - 7 pm

and by arrangement

S Altona + Holstenstraße

Metrobus 2 + 3 Bornkampsweg

PROGRAMM | PROGRAM

Klassische und
Zeitgenössische Fotografie
Classical and
Contemporary Photography

KÜNSTLER DER GALERIE |

GALLERY ARTISTS

Thomas Bak | Loïc Bréard |

Andreas Deffner | Arve Dinda |

Inessa Dolinskaia | Herbert

Dombrowski | Dana Gluckstein |

Corinna Holthusen | Béatrice Klein |

Vivian Maier | Heike Ollertz |

Jim Rakete | Sheila Rock |

Schilte & Portielje | Wolf Suschitzky |
Stephan Vanfleteren

GALERIEPROFIL | GALLERY PROFILE

Die Galerie zeigt Fotografien, von
schwarz-weiß Klassikern bis zur
Avantgarde der jungen Fotografie.

The gallery exhibits photographers
from different generations. The
images range from black and white
classics to the avantgarde style of
young artists.

VORSCHAU HERBST / WINTER |

PREVIEW AUTUMN / WINTER

Walde Huth

Streng. Einfühlsam. Spielerisch.

Fotografien 1941 - 1965

06.09.12 - 02.11.12

Opening reception

September 5th, 2012, 7 pm

Walter Schels

Nature Morte

Herbst 2012



Walter Schels | Motiv #1, 2010, Fibre-based Fine Art Print



Trommelstraße 7 / EG
20359 Hamburg
Phone +49 40 - 64 88 19 30
Mobile +49 178 - 1978 167
office@schechinger-fine-art.com
www.schechinger-fine-art.com
Wed - Fri 12 - 7 pm
Sat 12 - 5 pm
and by arrangement
S Reeperbahn

PROGRAMM | PROGRAM
Kunst der Gegenwart
Contemporary Fine Art

KÜNSTLER DER GALERIE | GALLERY ARTISTS

Anne-Katrin Ahrens | Stefan Behlau |
Sarah Bohn | Véronique Bourgoïn |
André Butzer | Lisa Herfeldt |
Dennis Loesch | Jannis Marwitz |
Christian Rothmaler | Hank Schmidt
in der Beek | Rouven Schmitt |
Philipp Schwalb

GALERIEPROFIL | GALLERY PROFILE

Die Galerie präsentiert v.a. junge
Künstler und legt großen Wert auf
individuelle und ehrliche Beratung.
The gallery presents mostly young
artists. Emphasis on individual and
honest advisory service.

VORSCHAU HERBST / WINTER | PREVIEW AUTUMN / WINTER

Lisa Herfeldt
Mrs Herfeldt, wie haben Sie
das gemacht?
10.09.12 - 12.10.12
Opening reception
September 8th, 2012, 7 pm

Sarah Bohn
28.11.12 - 22.12.12
Opening reception
November 24th, 2012, 7 pm

Goldbachstraße 9
22765 Hamburg
Phone +49 40 - 38 28 47
Fax +49 40 - 38 88 27
info@st-gertrude.de
www.st-gertrude.de
www.st-gertrude-artshop.de
Mon - Fri 9 am - 5 pm
and by appointment
5 Holstenstraße
Bus 15 + 20 + 25 Gerichtstraße

PROGRAMM | PROGRAM

Klassische Moderne,
Kunst nach 1945, Fluxus
Modern art, Post war, Fluxus

KÜNSTLER DER GALERIE | GALLERY ARTISTS

Jürgen Brodwolf | Richard Hamilton |
David Hockney | Horst Janssen |
Dirk Meinzer | Arnulf Rainer |
Dieter Roth

GALERIEPROFIL | GALLERY PROFILE
Galerie und Verlag St. Gertrude
wurde Anfang der 1980er Jahre
gegründet und betreut seitdem das
Werk von Horst Janssen. Seit 2004
hat sich die Galerie geöffnet und
bietet nun ein breites Spektrum
an künstlerischen Positionen des
20. Jahrhunderts. Tätigkeitsfelder
der Galerie: Ausstellungen und
Ausstellungsorganisation, Kunst-
handel, Editionen, Beratung und
Begutachtung.

Galerie und Verlag St. Gertrude
was founded in the 1980s.
After years of intensive and exclusi-
ve cooperation with the artist



Dirk Meinzer | Elephrontal, 2006, Acryl, Öl auf
Pappe, 79 x 59 cm

Horst Janssen, Galerie und Verlag
St. Gertrude now presents a broad
portfolio of artistic positions of the
twentieth century. Activity fields:
Exhibitions, art trade, editions,
consulting and expertise.

**VORSCHAU HERBST / WINTER |
PREVIEW AUTUMN / WINTER**
Dialoge: Werke zeitgenössischer
Künstler werden Arbeiten der
Galeriekünstler gegenübergestellt
Opening reception
September 9th, 2012, 4 pm
(Gemeinschaftseröffnung der Galeri-
en in Altona)

Teilnahme an der
Affordable Art Fair,
Hamburg Messe
15.11.12 - 18.11.12

wagnerkunstmanagement im penthouse



NN I o.T., 2001, Acryl a. LW, 80 x 100 cm

Anncatrin I. Wagner
Giesestraße 32 II
22607 Hamburg
Phone +49 40 - 897 20 77 80
Mobile +49 171 - 227 23 54
wagner@
wagnerkunstmanagement.de
www.wagnerkunstmanagement.de
Open:
for details refer to our homepage
and anytime by appointment
S1 + S11 Othmarschen
Bus 286 S-Othmarschen

PROGRAMM | PROGRAM

Zeitgenössische Kunst
Contemporary Art

KÜNSTLER DER GALERIE |

GALLERY ARTISTS

Münchner Künstler und mehr ... :
Munich artists and more ... :
Arno Backhaus | Dieter Benecke |
Roswitha Berger | Wolfgang Binding |

Stephanie Binding | Stephan
Fritsch | Klaus von Gaffron | Helga
Gschwendtner | Dagmar und Thomas
Helmbold | Helmut Hinterseer |
Mathias Kadolph | Heinrich Knopf |
Carolin Leyck | Peter Loew |
Michael Moroder | Ekkehard
Wiegand | Georg Wirsching |
Brigitta Zeumer

GALERIEPROFIL | GALLERY PROFILE

wagnerkunstmanagement bietet im
Rahmen der Kunstberatung
die Entwicklung von art-konzepten
für kleine und mittelständische
Unternehmen und Ausstellungs-
konzepte an.

wagnerkunstmanagement offers
consultancy for small and medium
size enterprises developing custo-
mized art-concepts and exhibitions
support

VORSCHAU HERBST / WINTER |

PREVIEW AUTUMN / WINTER

Jubiläums - Ausstellung I
- in eigener Sache -
Malerei - Skulpturen - Zeichnungen
25.10.12 - 06.12.12

Jubiläums - Ausstellung II

Carolin Leyck Bilder
Mathias Kadolph Skulpturen
April / Mai 2013

Für Details und Öffnungszeiten
besuchen Sie bitte unsere
Homepage.

For details please visit
our homepage.

ATELIER GODJA MOMSEN



Die Designerin Godja Momsen fertigt abstrakt, expressive Farbobjekte die modularartig kombiniert werden können. Die Arbeiten basieren auf einem minimalistisch klaren Konzept, sind farbenprächtig und zeitlos schön.

Auf Wunsch können Besucher gemeinsam mit der Künstlerin im Atelier eigene individuelle Wandobjekte zusammenstellen.

Terminvereinbarung erforderlich

ATELIER

Godja Momsen
Fischers Allee 42
22763 Hamburg

tel 040 3909773
gm@godjamomsen.de
www.farbobjekte.de



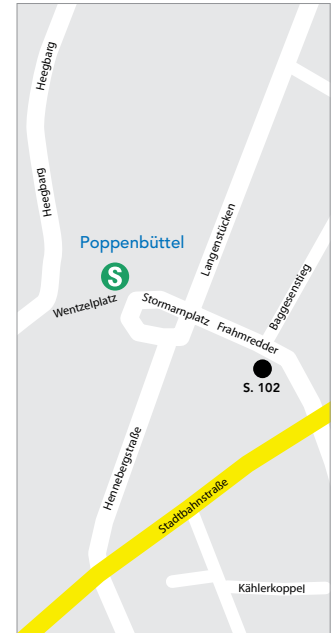
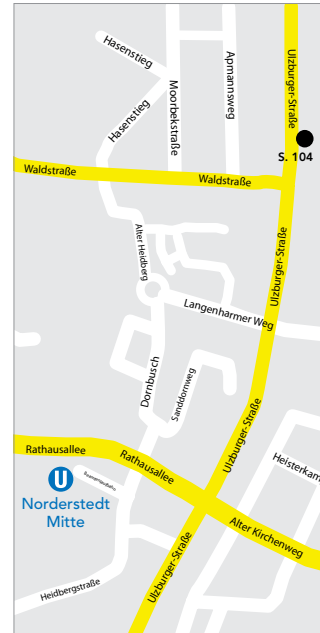
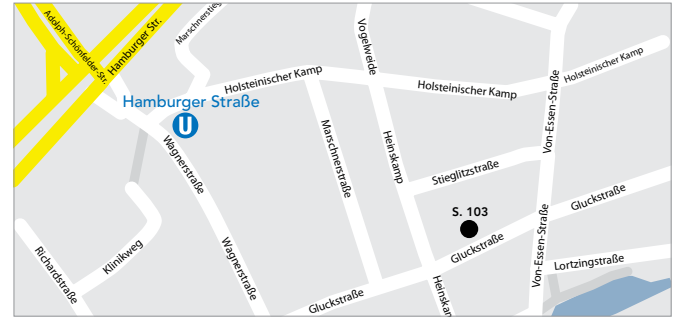


PHOTO.KUNST.RAUM.

FRIEDENSALLEE 26 - 22765 HAMBURG
www.photokunstraum-hamburg.com

Team MUSIK / FILM falk von traubenberg / sehapel /
 wittwulf y malik / carmen oberst /
 friedemann stampa / christian zuther
www.sternwarte-hh.de / www.kirche-ottensen.de

Andere Standorte

Standort: Eimsbütteler Marktplatz, Ecke Kieler Straße

GABRIELE SCHMIDT-HEINS

(*1949)

Wer die A7 in Hamburg an der Abfahrt Stellingen verlässt, der Kieler Straße Richtung Zentrum folgt und in den Eimsbütteler Marktplatz einbiegt, wird von einer bemalten Stahlskulptur, dem „Tor“ der Hamburger Künstlerin Gabriele Schmidt-Heins, begrüßt. Eine etwa acht Meter hohe, massive Konstruktion aus Cortenstahl, einem Türrahmen gleich, wendet sich leicht zur Straße und wirkt wie ein Richtungsweiser durch die nach links verlängerte Querlatte am oberen Sturz. Wie beiläufig abgestellt wirkt der blau gefasste Stahlbalken, der sich von dem Rostrot des Rahmens deutlich abhebt und an dessen linken Schenkel lehnt. Damit wird die Symmetrie der Skulptur weiter gebrochen und erfährt eine gewisse Dynamik. Man könnte meinen, die Künstlerin wollte 1985/88 mit dieser Skulptur das Logo der Stadt kommentieren, das in Anlehnung an das Hamburger Wappen eine rote Burg mit offenem Tor – als Ausdruck der Weltoffen-

heit der Stadt – zeigt und darunter eine blaue Welle, die die Dynamik der Stadt und des Hafens mit seiner maritimen Tradition symbolisiert. Doch dieses „Markenzeichen“ wurde erst 1998 von dem Designer Peter Schmidt entworfen.



KUNST AM BAU!
WIR ARBEITEN FÜR SIE!

www.galerie-ruth-sachse.de





Alexandra Bolzer | vivre et vivre sinere, 2012, Mischtechnik auf Papier, 43 x 65 cm

Karsten Peters
 Frahmredder 16
 22393 Hamburg
 Phone +49 40 - 53 25 39 16
 Mobile +49 172 - 51 61 869
 Fax +49 40 - 84 89 10 20
 info@faszination-art.de
 www.faszination-art.de
 Mon - Fri 10 am - 6 pm
 Sat 10 am - 1 pm
 and by arrangement
 S Poppenbüttel

PROGRAMM | PROGRAM

Aktuelle Kunst /
 Kunst der Gegenwart
 Contemporary Fine Art

KÜNSTLER DER GALERIE |

GALLERY ARTISTS

Jörn Fehrs | Susanne Haun |
 Frank Koebsch | Carl Sebastian
 Lepper | Kerstin Mempel |
 Jörg von Müller | Nils Peters |
 Petra Rau

GALERIEPROFIL | GALLERY PROFILE

Die Galerie stellt „junge Kunst“
 aus. Neben bekannten Künstlern
 der modernen Kunstszene
 werden dem Besucher bisher
 noch nicht etablierte Künstler
 vorgestellt.

The gallery presents „young art“.
 In addition to known artists of
 the contemporary art scene,
 not yet established artists are
 presented.

VORSCHAU HERBST / WINTER |

PREVIEW AUTUMN / WINTER

Alexandra Bolzer
 Vivere et vivre sinere –
 Leben und leben lassen
 25.08.12 - 12.10.12
 Opening reception
 August 25th, 2012, 4 pm

Susanne Haun
 13.10.12 - 30.11.12
 Opening reception
 October 13th, 2012, 4 pm

Advent exhibition –
 collective exhibition
 01.12.12 - 11.12.12
 Opening reception
 December 1st, 2012, 4 pm

Gluckstraße 53 a
 22081 Hamburg
 Phone +49 40 - 20 97 64 25
 Fax +49 40 - 29 82 33 51
 info@hamburgerkunstprojekt.de
 www.hamburgerkunstprojekt.de
 Tue - Fri 2 pm - 6 pm
 Sat 10 am - 2 pm
 and by appointment
 U3 Hamburger Straße

PROGRAMM | PROGRAM

Kunst der Gegenwart mit
 Schwerpunkt Malerei
 und Zeichnung
 Contemporary Fine Art

KÜNSTLER DER GALERIE |

GALLERY ARTISTS

Ulrike Beckmann | Inge Buschmann |
 Peter Fetthauer | Margareta Hesse |
 Sigrun Jakubaschke | Barbara Lorenz
 Höfer | Dieter Mammel | Marie
 Pittroff | Fred Schurink

GALERIEPROFIL | GALLERY PROFILE

Ausstellungen, Ausstellungspla-
 nung, Unterstützung beim Samm-
 lungsaufbau, Beratung, Vorträge.

Exhibitions, exhibition planning,
 support with the structure of
 collection, consultation, lectures.



Dieter Mammel | Brennendes Haus, 2012,
 Tusche auf Leinwand, 190 x 135 cm

VORSCHAU HERBST / WINTER |

PREVIEW AUTUMN / WINTER

Inge Buschmann
 Dieter Mammel
 Margareta Hesse
 Light My Fire
 Malerei, Lichtinstallation
 07.09.12 - 27.10.12
 Opening reception
 September 6th, 2012, 7 pm

Galerie Messen



Karsten Hein | Farbeinschnitt (Chromatic Incision), 2005, Acryl auf Leinwand (acrylic on canvas), 72 x 72 cm

Ulzburger Straße 308
22846 Norderstedt
Phone +49 40 - 522 88 22
Mobile +49 178 - 55 22 88 0
info@galerie-messen.de
www.galerie-messen.de
Tue - Sat 10 am - 6 pm,
and by arrangement
U1 Norderstedt Mitte
Bus 194 Langenharmer Weg

PROGRAMM | PROGRAM

Kunst der Gegenwart
Contemporary Fine Art

KÜNSTLER DER GALERIE | GALLERY ARTISTS

Ernst Fuchs (phantastic realism) |
Thomas Hamann (abstract works
and kinetic objects) | Karsten Hein
(constructive art) | George Knüppel
(recycling art) | Katja Saposhkov
(decorative expressionism)

GALERIEPROFIL | GALLERY PROFILE

Die Galerie vermarktet das
Schaffen ihrer Künstler mit zum
Teil weltexklusiven Rechten am
internationalen Markt.

The works of the gallery artists are
being offered through the gallery
on the international market.

VORSCHAU HERBST / WINTER | PREVIEW AUTUMN / WINTER

Prof. Karsten Hein
Jubiläumsausstellung
zum 75. Geburtstag
Oktober 2012
Beginn und weitere Details
werden über die Homepage be-
kanntgegeben

Please check out our website for
more information on our current
exhibitions.



MICHAEL POLIZA PHOTOGRAPHY

Jarrestr. 42a (Hinterhof)
22303 Hamburg

Phone + 49 40 27 16 68 55
galerie@michaelpoliza.com
www.michaelpoliza.com

Galerie am Michel



Christian O. Böttger |
Die schöne Helena - Terz,
2010, Acryl, 66 x 46 cm

Kornweg 12
22337 Hamburg
Phone +49 40 - 640 65 98
Mobile +49 172 - 38 33 482
Fax +49 40 - 640 28 52
mail@galerieammichel.de
www.galerieammichel.de
Open by arrangement
S1 Kornweg (Klein Borstel)
Neu! Teilhaberschaft an der
Galerie am Rödingsmarkt 27
ab dem 1.9.2012

PROGRAMM | PROGRAM
Zeitgenössische Kunst
Contemporary Art

KÜNSTLER DER GALERIE | GALLERY ARTISTS

Christian O. Böttger | Andreas
Mattern | Karin Schlüter-Billings |
Inka Uzoma | Susanne Will-Flatau |
Angela Zander-Reinert

VORSCHAU HERBST / WINTER | PREVIEW AUTUMN / WINTER Mal-Momente

Malerei von Christian O. Böttger
01.09.12 - 28.02.13
Besichtigung nur nach
Anmeldung möglich
Open by arrangement



KunstHaus am Schüberg
Kirchenkreis Hamburg-Ost

Galerie im KunstHaus am Schüberg

Ulli Böhmelmann „Polymorph“ Objekte, Installation

23.09.2012 - 13.01.2013
Eröffnung 23.09., 11.30 Uhr

◀ **Ulli Böhmelmann** | Fundstück, Vliesstoff,
Heißkleber, Holzzellulose



Skulpturenpark mit Innenhof

täglich von 8 - 18 Uhr geöffnet

Eintritt frei
Kaffeebar täglich geöffnet



KunstHaus am Schüberg
Wulfsdorfer Weg 33
22949 Ammersbek
Telefon 040 - 650 00 20
info@haus-am-schueberg.de
www.haus-am-schueberg.de

ERÖFFNUNGEN | OPENINGS

Montag, 13. August

S. 70 LEVY

Montag, 20. August

S. 64 Galerie im Elysée

Freitag, 24. August

S. 77 Schaltwerk Kunst
S. 81 georgmolitoris galerie

Samstag, 25. August

S. 102 Galerie FASZINATION ART

Mittwoch, 29. August

S. 47 galerie carstensen

Mittwoch, 5. September

S. 92 Galerie Hilaneh von Kories

Donnerstag, 6. September

S. 21 Galerie Borchardt
S. 25 galerie carolyn heinz
S. 27 Galerie Hengevoss-Dürkop
S. 31 Galerie Kramer Fine Art
S. 32 Robert Morat | Galerie
S. 35 Galerie PopArtPirat
S. 37 Mikiko Sato Gallery
S. 41 White Trash Contemporary
S. 46 Galerie Katharina Bittel
S. 50 Galerie Mathias Güntner
S. 53 Feinkunst Krüger
S. 55 MULTIPLE BOX
S. 56 Produzentengalerie
Hamburg

S. 57 Galerie Sfeir-Semler
S. 103 galerie
hamburger kunstprojekt

Freitag, 7. September

S. 79 Marziart
Internationale Galerie

Samstag, 8. September

S. 65 Brigitte Garde Galerie &
Kunstbureau
S. 76 Osterwalder's Art Office
S. 94 Niklas Schechinger Fine Art

Sonntag, 9. September

S. 87 Galerie Borssenanger
S. 95 Galerie und
Verlag St. Gertrude

Donnerstag, 13. September

S. 48 FREELENS Galerie

Montag, 24. September

S. 70 LEVY

Dienstag, 25. September

S. 74 Galerie Vera Munro

Mittwoch, 26. September

S. 47 galerie carstensen

Samstag, 6. Oktober

S. 53 Feinkunst Krüger

Freitag, 12. Oktober

S. 79 Marziart
Internationale Galerie

Samstag, 13. Oktober

S. 102 Galerie FASZINATION ART

Freitag, 19. Oktober

S. 65 Brigitte Garde Galerie &
Kunstbureau
S. 77 Schaltwerk Kunst

Mittwoch, 24. Oktober

S. 88 Galerie Chaco

Freitag, 26. Oktober

S. 27 Galerie Hengevoss-Dürkop
S. 35 Galerie PopArtPirat

Freitag, 2. November

S. 32 Robert Morat | Galerie
S. 57 Galerie Sfeir-Semler

Samstag, 3. November

S. 53 Feinkunst Krüger

Sonntag, 4. November

S. 91 galerie holzhauer
hamburg

Mittwoch, 7. November

S. 47 galerie carstensen

Donnerstag, 8. November

S. 31 Galerie Kramer Fine Art
S. 48 FREELENS Galerie

Freitag, 9. November

S. 55 MULTIPLE BOX
S. 79 Marziart
Internationale Galerie

Montag, 12. November

S. 64 Galerie im Elysée
S. 70 LEVY

Freitag, 16. November

S. 37 Mikiko Sato Gallery

Freitag, 23. November

S. 77 Schaltwerk Kunst

Samstag, 24. November

S. 94 Niklas Schechinger Fine Art

Dienstag, 27. November

S. 74 Galerie Vera Munro

Samstag, 1. Dezember

S. 53 Feinkunst Krüger
S. 102 Galerie FASZINATION ART

Mittwoch, 5. Dezember

S. 47 galerie carstensen

Donnerstag, 6. Dezember

S. 27 Galerie Hengevoss-Dürkop

Freitag, 7. Dezember

S. 79 Marziart
Internationale Galerie

Samstag, 12. Januar

S. 53 Feinkunst Krüger

Montag, 14. Januar

S. 70 LEVY

Freitag, 18. Januar

S. 32 Robert Morat | Galerie

- Alle Angaben ohne Gewähr -

KÜNSTLER IN AUSSTELLUNGEN | EXHIBITING ARTISTS

4000

S. 53 Feinkunst Krüger

A

Aasehaug, Arjuna G. S. 79 Marziart Internationale Galerie
Adnan, Etel S. 57 Galerie Sfeir-Semler
Akel, Maria E. S. 79 Marziart Internationale Galerie
Aladics, Monika S. 79 Marziart Internationale Galerie
Alechinsky, Pierre S. 70 LEVY
Alvits, Tanya S. 79 Marziart Internationale Galerie
Anderson, Friedel S. 64 Galerie im Elysée
Appel, Karel S. 70 LEVY
Aruga, Chika S. 87 Galerie Borsseanger
Assefjah, Mojé S. 77 Schaltwerk Kunst · Galerie Nanna Preußners
Avotins, Janis S. 74 Galerie Vera Munro

B

Bargheer, Eduard S. 67 Galerie Magnus P. Gerdson
Bauer, Suse S. 23 Conradi
Becker, Wolf Bertram S. 47 galerie carstensen
Berger, J. H. S. 79 Marziart Internationale Galerie
Bergquist, Mats S. 77 Schaltwerk Kunst · Galerie Nanna Preußners
Bindsbergen, Mimi van S. 79 Marziart Internationale Galerie
Bodde, Nicholas S. 77 Schaltwerk Kunst · Galerie Nanna Preußners
Bodendieck, Hinnerk S. 64 Galerie im Elysée
Böttger, Christian O. S. 106 Galerie am Michel
Bohn, Sarah S. 94 Niklas Schechinger Fine Art
Bokelberg, Werner S. 55 MULTIPLE BOX
Boldt, Christa Anna S. 61 +art gallery
Bolzer, Alexandra S. 102 Galerie FASZINATION ART
Brandis, Birgit S. 70 LEVY
Brito, Fernando de S. 41 White Trash Contemporary
Brunsmann, Claus S. 29 Galerie Renate Kammer
Burwitz, Baldur S. 41 White Trash Contemporary
Buschmann, Inge S. 103 galerie hamburger kunstprojekt

C

Castell, Giovanni S. 41 White Trash Contemporary
Ciupka, Anja S. 46 Galerie Katharina Bittel
CoBra S. 70 LEVY
Collins, Susan S. 76 Osterwalder's Art Office

Corneille
Craicic, Lidia

S. 70 LEVY
 S. 79 Marziart Internationale Galerie

D / E

Dimitrov, Nikola S. 67 Galerie Magnus P. Gerdson
Dittrich, Susanne S. 79 Marziart Internationale Galerie
Edelmann, Hanno S. 47 galerie carstensen
Eicher, Margret S. 25 galerie carolyn heinz
Einhoff, Friedrich S. 70 LEVY
Eitner, Ernst S. 45 Galerie Abrahams
Engel, Anton S. 53 Feinkunst Krüger
Erwitte, Elliot S. 48 FREELENS Galerie

F / G

Farzar, Patrick S. 53 Feinkunst Krüger
Freudenreich, Eberhard S. 91 galerie holzhauer hamburg
Gaenssler, Katharina S. 46 Galerie Katharina Bittel
Gallo, Gudrun S. 79 Marziart Internationale Galerie
Giezendanner, Ingo S. 53 Feinkunst Krüger
Glasser, Jason S. 41 White Trash Contemporary
Globan, Ivan S. 79 Marziart Internationale Galerie
Goebel, Silvia S. 68 Galerie KUNSTCLUB HAMBURG
Grarup, Jan S. 48 FREELENS Galerie
Grundmann, Thomas S. 53 Feinkunst Krüger
Gütschow, Beate S. 56 Produzentengalerie Hamburg

H

Halm, Jessica S. 53 Feinkunst Krüger
Hanke, Jens S. 25 galerie carolyn heinz
Hasse, Moritz S. 25 galerie carolyn heinz
Haun, Susanne S. 102 Galerie FASZINATION ART
Heggelke, Stephan S. 22 Galerie Commeter
Hehemann, Simon S. 53 Feinkunst Krüger
Hein, Jochen S. 41 White Trash Contemporary
Hein, Karsten S. 104 Galerie Menssen
Heise, Almut S. 82 Galerie Christian Zwang
Herbst, Edgar S. 22 Galerie Commeter / S.33 Persiehl & Heine
Herbst, Thomas S. 45 Galerie Abrahams
Herfeldt, Lisa S. 94 Niklas Schechinger Fine Art
Hergert, Elke S. 78 Galerie Barbara Vogt

KÜNSTLER IN AUSSTELLUNGEN | EXHIBITING ARTISTS

Herzau, Andreas S. 32 Robert Morat | Galerie
Hesse, Margareta S. 103 galerie hamburger kunstprojekt
Höckner, Rudolf S. 45 Galerie Abrahams
Hoflehner, Josef S. 73 Photography Monika Mohr Galerie
Hollensteiner, Nina S. 23 Conradi
Horita, Shinsaku S. 37 Mikiko Sato Gallery
Hueller, Volker S. 56 Produzentengalerie Hamburg
Huss, Till Julian S. 35 Galerie PopArtPirat
Hussel, Horst S. 47 galerie carstensen
Huth, Walde S. 92 Galerie Hilaneh von Kories

I / J
Israel, Dietmar S. 79 Marziart Internationale Galerie
Jeppe, Thomas S. 23 Conradi
Jorn, Asger S. 70 LEVY

K
Kadolph, Mathias S. 96 wagnerkunstmanagement im penthouse
Kagami, Ken S. 53 Feinkunst Krüger
Kallmorgen, Friedrich S. 45 Galerie Abrahams
Kauffmann, Hermann S. 45 Galerie Abrahams
Kayser, Paul S. 45 Galerie Abrahams
Kintz, Christian F. S. 77 Schaltwerk Kunst · Galerie Nanna Preußners
Klimek, Wojtek S. 71 Galerie Anne Moerchen
Koch, Heidi & Hans-Jürgen S. 48 FREELENS Galerie
Köbsch, Tobias S. 35 Galerie PopArtPirat
Köchermann, Jan S. 50 Galerie Mathias Güntner
Kötz, Jonas S. 22 Galerie Commeter
Korte, Cora S. 81 georgmolitoris galerie
Kressel, Diether S. 64 Galerie im Ellysée

L
Laaksu, Markku S. 55 MULTIPLE BOX
Laamann, Tarrvi S. 79 Marziart Internationale Galerie
Lange, Michael S. 32 Robert Morat | Galerie
Leitolf, Eva S. 48 FREELENS Galerie
Leyck, Carolin S. 91 galerie holzhauer hamburg /
 S. 96 wagnerkunstmanagement im penthouse

Lock, Matt
Lucebert
Ludwig, Gerd
Lyner, Susanne

M / N

Maaß, Svenja
Madej, Hans
Mammel, Dieter
marco
Marx, Stefan
Meinberg, Marion
Meisel, Rudi
Meyer, Klaus
Möller, Lars
Mordmüller, Rainer
Mueller-Stahl, Armin
Mossé, Virginie
Nasseri, Timo
Nölken, Franz

O / P / Q

Ollertz, Heike
O'Neill, Terry
Patterson, Christian
Pedersen, Carl-Henning
Phelps, Andrew
Piper, Gudrun
Quinn, Edward

R

Ragone, Stewens
Reichardt, Annette
Reinartz, Dirk
Reinau, Michèle
Reinke, Henry
Reinmuth, Matthias
Renner, Lois
Ro, Eun Nim

S. 53 Feinkunst Krüger
 S. 70 LEVY
 S. 48 FREELENS Galerie
 S. 67 Galerie Magnus P. Gerdsen

S. 31 Galerie Kramer Fine Art
 S. 48 FREELENS Galerie
 S. 103 galerie hamburger kunstprojekt
 S. 61 +art gallery
 S. 53 Feinkunst Krüger
 S. 61 +art gallery
 S. 48 FREELENS Galerie
 S. 79 Marziart Internationale Galerie
 S. 91 galerie holzhauer hamburg
 S. 78 Galerie Barbara Vogt
 S. 38 Udo Lindenberg & more Walentowski Galerie
 S. 41 White Trash Contemporary
 S. 57 Galerie Sfeir-Semler
 S. 45 Galerie Abrahams

S. 22 Galerie Commeter / S.33 Persiehl & Heine
 S. 34 Flo Peters Gallery
 S. 32 Robert Morat | Galerie
 S. 70 LEVY
 S. 32 Robert Morat | Galerie
 S. 29 Galerie Renate Kammer
 S. 73 Photography Monika Mohr Galerie

S. 65 Brigitte Garde Galerie & Kunstbureau
 S. 65 Brigitte Garde Galerie & Kunstbureau
 S. 48 FREELENS Galerie
 S. 79 Marziart Internationale Galerie
 S. 41 White Trash Contemporary
 S. 25 galerie carolyn Heinz
 S. 68 Galerie KUNSTCLUB HAMBURG
 S. 29 Galerie Renate Kammer

Rockenschaub, Gerwald	S. 74	Galerie Vera Munro
Roth, Dieter	S. 70	LEVY
Ruf, Maren	S. 79	Marziart Internationale Galerie

S

Sandrock, Leonhard	S. 41	White Trash Contemporary
Schäfer, Johan	S. 71	Galerie Anne Moerchen
Schels, Walter	S. 92	Galerie Hilaneh von Kories
Schimmer, Maren	S. 65	Brigitte Garde Galerie & Kunstbureau
Schlapper, Caecilia	S. 79	Marziart Internationale Galerie
Schwontkowski, Norbert	S. 56	Produzentengalerie Hamburg
Selvik, Gro	S. 79	Marziart Internationale Galerie
Silkeborg, Silke	S. 31	Galerie Kramer Fine Art
Stanley, Ransome	S. 27	Galerie Hengevoss-Dürkop
Stöfhas, Astrid	S. 88	Galerie Chaco

T / U / V

Theis, Conny	S. 27	Galerie Hengevoss-Dürkop
Unger, Klaus	S. 79	Marziart Internationale Galerie
Vogel, Stefan	S. 53	Feinkunst Krüger
Voigt, Bernd	S. 79	Marziart Internationale Galerie
Voltmer, Walter	S. 45	Galerie Abrahams
Vosman, Jan	S. 79	Marziart Internationale Galerie

W / Y / Z

Waanders, Frieda	S. 79	Marziart Internationale Galerie
Watson, Albert	S. 34	Flo Peters Gallery
Westphal, Günter	S. 29	Galerie Renate Kammer
Wilding, Ludwig	S. 29	Galerie Renate Kammer
Wrage, Hans	S. 47	galerie carstensen
Yamamoto, Yuki	S. 37	Mikiko Sato Gallery
Yordanov-Alberchy, D.	S. 79	Marziart Internationale Galerie
Zahlmann, Heiko	S. 21	Galerie Borchardt
Zapf, Michael	S. 64	Galerie im Elysée

- Alle Angaben ohne Gewähr -

Galerien für Hamburg e.V.
Herbst / Winter 2012/2013

Herausgeber
Galerien für Hamburg e.V.
www.galerien-in-hamburg.de

c/o Büro: Ruth Sachse,
Harzburger Weg 7b, 22459 Hamburg
Anzeigenkontakt: 0171 - 644 27 03

Redaktionelle Betreuung
Ruth Sachse / Bettina Götz

Grafik-Design
Kirsten Gutmann,
www.k-gutmann.com

Druck
Lithotec Oltmanns
www.lithotec.de

Text | Bildnachweis
Rechte der Abbildungen und Texte liegen bei den jeweiligen Galerien und den Autoren. Alle Angaben zu Terminen beruhen auf Informationen der Galerien.

Saison-
start
6. – 9.9.
2012

GALERIEN IN HAMBURG
www.saisonstart-hamburg.de
www.galerien-in-hamburg.de

Ausstellungsprogramm
September 2012 bis Februar 2013

π/PI – die Verwandlungen des Kreises

Ein Ausstellungsprojekt von Sabine Mohr

9. September bis 21. Oktober 2012: Die Drostei, Pinneberg

3 Orte: A. Paul Weber

Gerüchte, Abgründe, Paraphenschlüpfer

8. Dezember 2012 bis 27. Januar 2013: Die Drostei, Pinneberg

6. Januar bis 27. Januar 2013: Kunstverein Elmshorn e.V. im Torhaus

20. Januar bis 2. März 2013: Galerie Atelier III, Barmstedt

Pont des Arts II

Werkschau dt.-frz. Künstler: Malerei, Fotografie, Objekt

10. Februar bis 23. März 2013: Die Drostei, Pinneberg

Die Drostei | Dingstätte 23 | 25421 Pinneberg
Haus des Barock und der Moderne
www.drostei.de | Telefon 04101/2 10 30



XERIA QUI NUMOU ANCIBYS*

ARTMAPP

* AB OKTOBER

Hamburg Messe
15 - 18. November
2012

Affordable
Art Fair

Kunst, der man nicht
widerstehen kann*



* Zeitgenössische Kunst von 100 bis 5.000€
affordableartfair.de

VAN HAM



Rudolf Bauer (1889–1953) | Light Circle | 1936
121 x 121 cm | Ergebnis: € 450.000

Ihre Kunst erzielt Höchstpreise! Jetzt einliefern.

Alte Kunst | Europäisches Kunstgewerbe
Schmuck & Uhren | Moderne Kunst
Zeitgenössische Kunst | Photographie

Unsere Beratung

Unsere Experten informieren Sie gerne über die aktuelle Marktsituation und geben Ihnen kostenlose Einschätzungen für Ihre Kunstwerke.

VAN HAM Kunstauktionen Repräsentanz Hamburg

Bei Flo Peters Gallery | Chilehaus | Pumpen 8 | 20095 Hamburg

Tel. 040 41 91 05 23 | Fax -24 | hamburg@van-ham.com | www.van-ham.com